

The WSSA's 63rd Annual Conference (2021)

Mesa Redonda > Cadenas globales de comercialización en y sus transformaciones tras la COVID-19

El impacto de COVID-19 en la cosecha de café: Percepciones y actitudes de los productores de café en la región de Tarrazú, Costa Rica



Rafael A. Díaz Porras rafael.diaz.porras@una.ac.cr
Antonio Delgado Ballesteros, antonio.delgado.ballesteros@una.ac.cr
Wilson Picado Umaña, wilson.picado.umana@una.ac.cr
Universidad Nacional de Costa Rica (UNA)



Widener
University

Stephen R. Madigosky, srmadigosky@widener.edu
Universidad de Widener, Pensilvania, Estados Unidos



INTRODUCCIÓN

Introducción

La economía, la salud, al sector agrícola y as prácticas socioculturales.

Pandemia de la COVID-19 ha afectado

La cadena de suministro del café se ha visto impactada en,

La producción, transporte, distribución, empleo y normas socioculturales de los trabajadores de Costa Rica.

- Una de las regiones cafetaleras más importantes de Costa Rica.
- Condiciones microclimáticas casi perfectas para producir café de la más alta calidad.
- Interesó especialmente expectativas de los agricultores sobre:
 - Cambios en sus operaciones diarias debido a la COVID-19.
 - Y, sobre de limitaciones o fluctuaciones del mercado

Región Tarrazú

Objetivo

- Determinar cómo los agricultores entienden el hecho de tener que modificar sus operaciones diarias, y cómo se están enfrentando y adaptando a un conjunto de nuevas restricciones por el Covid-19

Limpie y desinfecte las superficies que se manipulan con frecuencia:
Equipos y herramientas agrícolas

Icafe
Instituto del Café de Costa Rica

Unión Europea
IICA
Instituto Interamericano de Cooperación para la Agricultura
PROCAGICA
Programa de Cooperación para el Manejo de la Cadena de Valor del Café



Cuchillos y machetes



Palas



Sierras y motosierras



Desinfecte con cloro o alcohol al 70%



Motoguañañas



Canastos



Cajuelas, baldes, angarillas

COOP. DOTA
ALMACÉN SUMINISTROS COOPEDOTA

¡EL COMPLEMENTO PERFECTO
PARA CUIDAR SU SALUD!



CARETA + CUBRE BOCA

PRECIO: ₡4300



Contexto: Región de estudio



Elementos de la región:

- ☐ Cooperativas
- ☐ Innovación
- ☐ COVID-19



Coopedota R.L.
Lugar · Cooperativa agraria



HOY MÁS QUE NUNCA
CUMPLIMOS LOS
PROTOCOLOS SANITARIOS



ASOCAFÉ TARRAZÚ ES UN ASOCIACIÓN DE MICROBENEFICIOS DE LA REGIÓN TARRAZÚ. PROCESAMOS CAFÉ DE CALIDAD BOUTIQUE.

Producción por Región Cafetalera

	Cosecha 2019-2020
Los Santos	866.611
Valle Occidental	322.527
Valle Central	318.471
Pérez Zeledón	217.635
CotoBruz	142.543
Turrialba	90.367
Zona Norte	16.649
Nacional	1.974.801

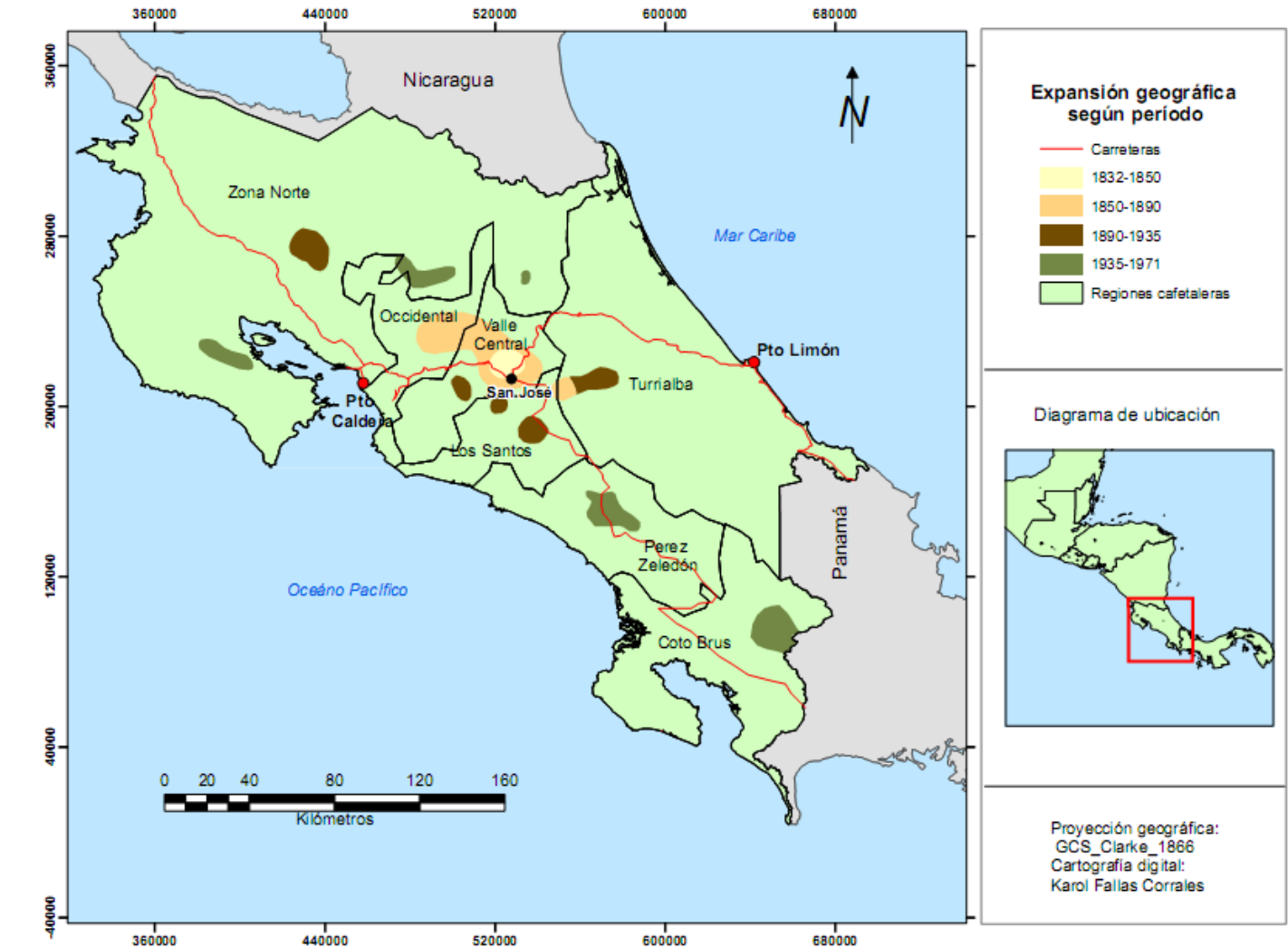
Producción de Café Fruta 19-20 por Región Cafetalera Datos, en 2 Dbl (fanegas).



Del Valle Central a las montañas del sur y oeste

Tres cantones

- Dota, Tarrazú y León Cortés
- Zona de expansión de la producción cafetalera de Costa Rica



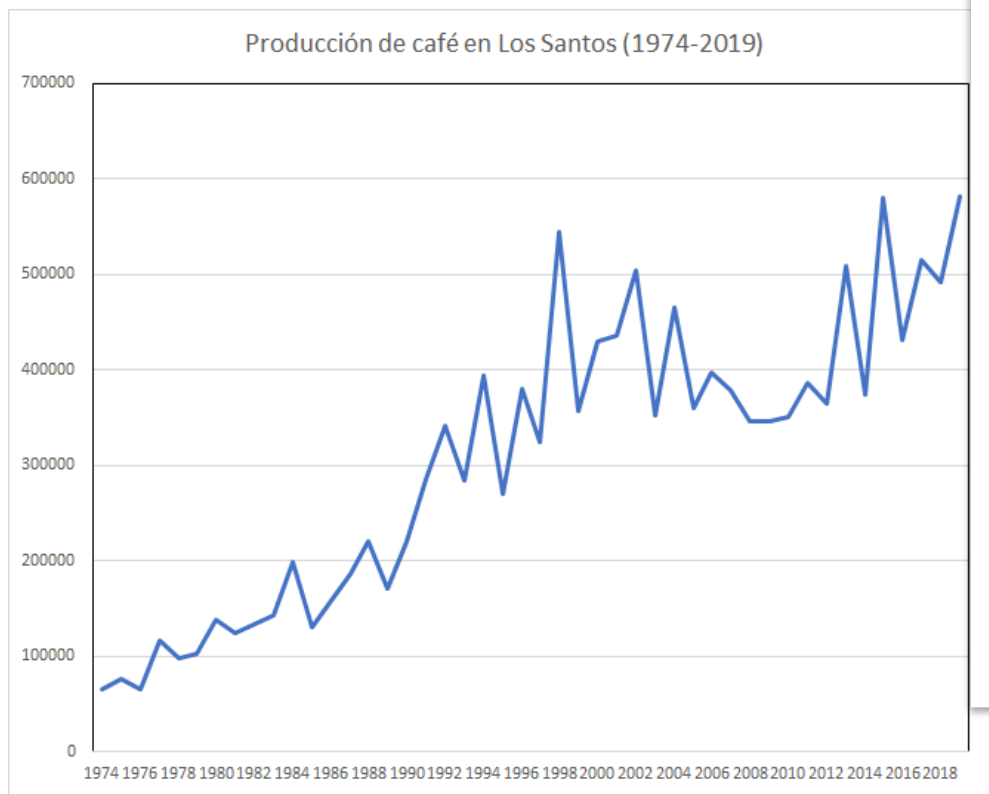
Revolución verde

- Cambio variedad caturra y transición productiva
- De sistemas policultivistas a sistema basado en agroquímicos
- Revolución verde y trabajo agrícola
- Revolución verde y migraciones



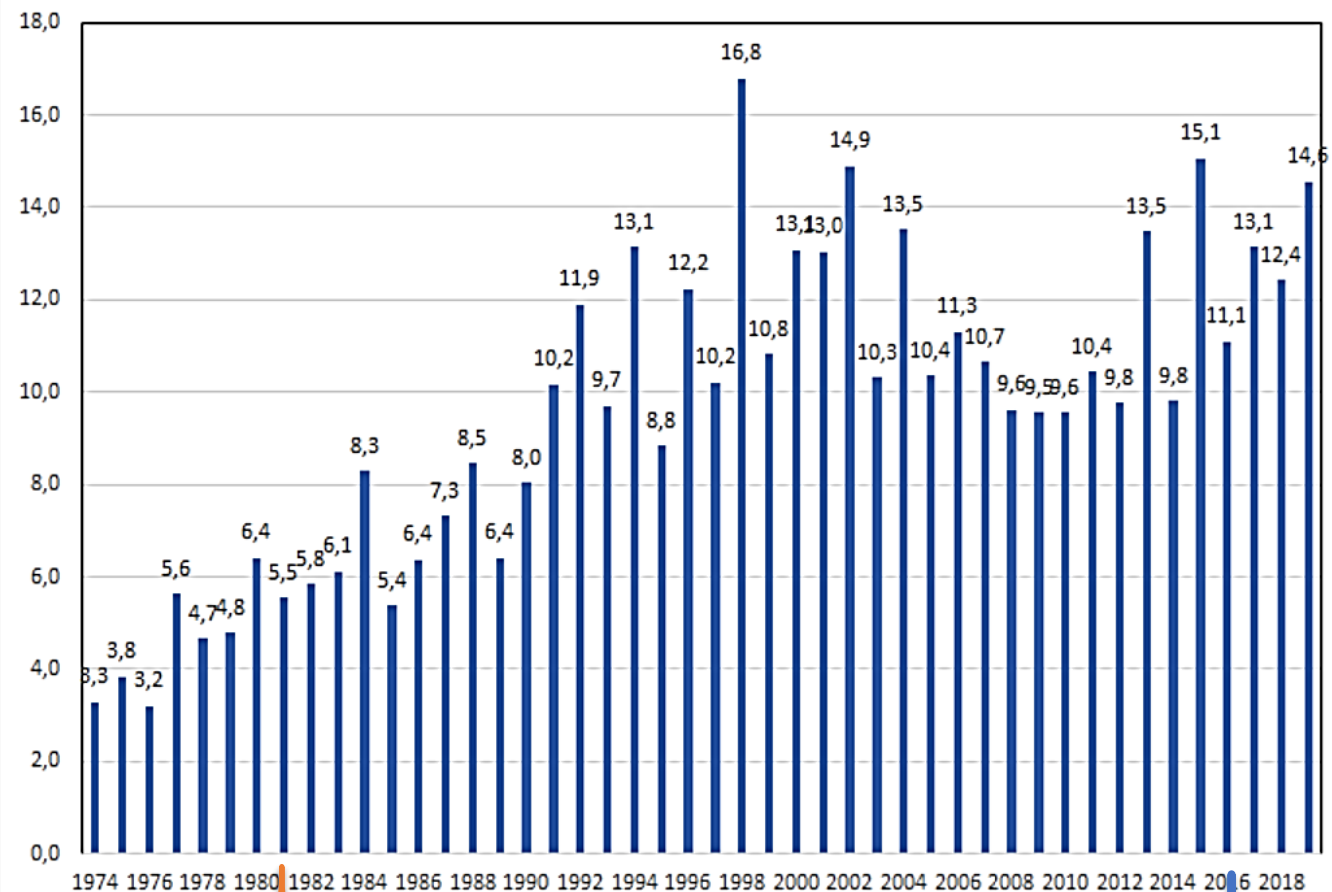
Producción en las últimas dos décadas

- Incremento en la producción



Carga productiva

Fanegas de café per cápita en la Zona de Los Santos (1974-2019)



1970-80

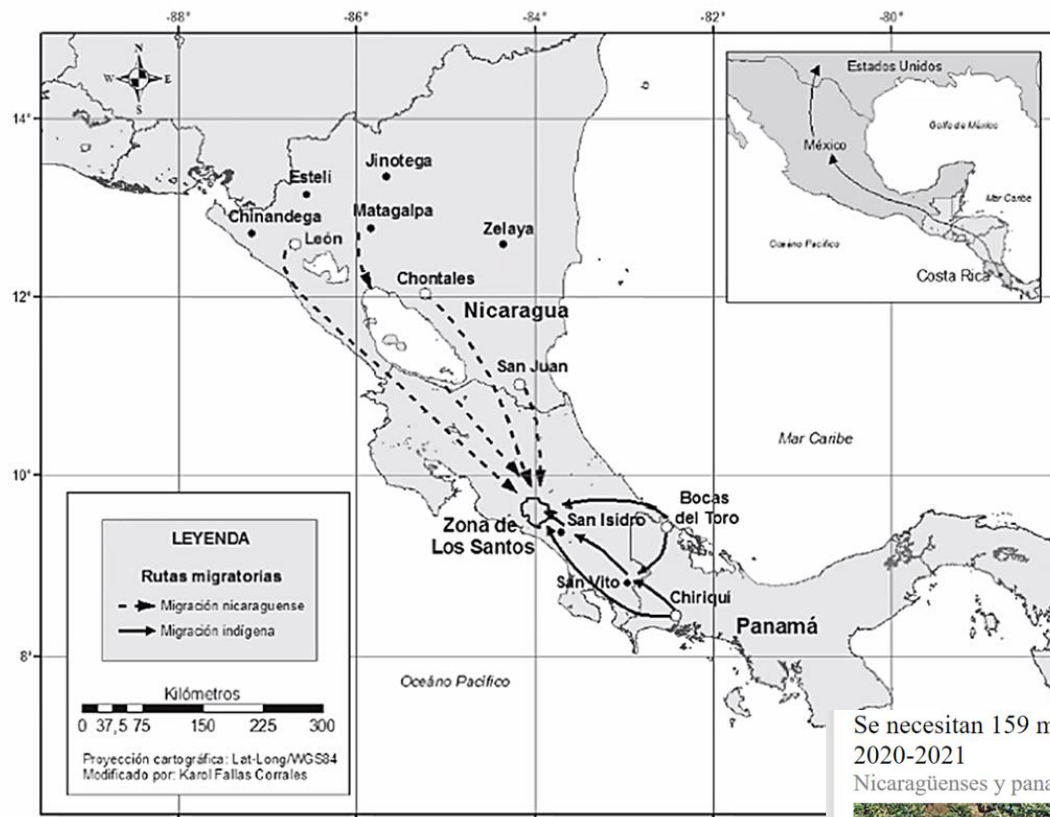
2010-2018

Revolución verde

➤ Y migraciones



IMAGEN 4
MAPA DE DINÁMICAS MIGRATORIAS TRANSNACIONALES EN EL CANTÓN DE TARRAZÚ (ZONA DE LOS SANTOS) ENTRE LA DÉCADA DE 1980 Y LA ACTUALIDAD



Se necesitan 159 mil extranjeros para cosecha de café 2020-2021
Nicaragüenses y panameños entre agosto y marzo



Programa SALTRA, 2010; Wilson Picado Umaña, *La expansión del café en el cantón de Tarrazú* (Tesis de Maestría en Historia Aplicada con énfasis en Costa Rica, 2000) y entrevistas a migrantes.

Revolución Verde y Vulnerabilidad



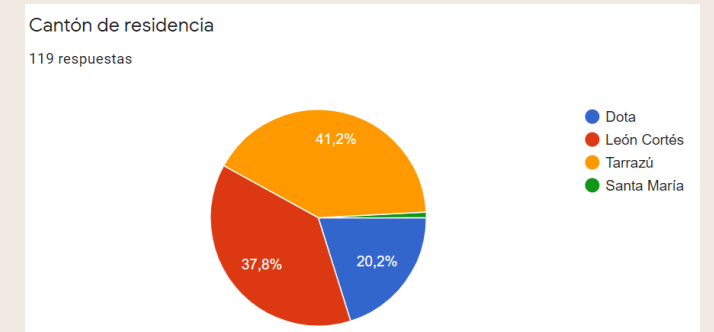
“Alma” provoca una grave crisis en Los Santos



Metodología

Análisis de caso:

- Región Cafetalera de Tarrazú:
 - Cantones de Dota, Tarrazú, León Cortés
- Encuesta de percepción
 - 119 entrevistas por vía telefónica
- Escala Likert
 - Intensidad de impacto percibido



Cuestionario

Tema	Descripción por palabras clave	Cantidad de preguntas
1 Covid recolección	Disponibilidad y movilización de recolectores, propagación del virus, regulaciones, efectos en calidad	8
2 Café internacional	Comercio, producción, oferta, consumo internacional de café.	7
3 Producción	Producción, finca, incremento costos, roya, broca, abastecimiento, controles, propagación, regulaciones del gobierno, continuidad en la producción.	7
4 Situación regional	Afectación local, comercial, salud, problemas públicos, fluctuaciones	4
4 Covid apoyo	Apoyo de ICAFE	2
5 Situación nacional	Gravedad de la crisis en CR respecto a otros países, problema económico, problemas de la agricultura.	2
7 Café regional	Políticas, recesión, vidas, situación mundial, mitigación, daños	2
8 Diversificación ingresos	Ingresos, otras actividades, turistas, visitación en la región.	2

Protocolo COVID-19

ICAFE-P-001. Protocolo para la implementación de directrices y lineamientos sanitarios para COVID-19 en el Sector Cafetalero. [ProtocoloCovid19](#)

Formulario

REGÍSTRESE COMO
RECOLECTOR DE CAFÉ





60
AÑOS
COSECHANDO
JUNTOS



RESULTADOS

Tendencias generales

Región Tarrazú	
Preocupaciones	Promedio percepción
Situación regional	3,67
Covid recolección	3,66
Café internacional	3,60
Situación nacional	3,40
Covid apoyo	3,22
Diversificación ingresos	3,19
Producción	3,09
Café regional	3,07

Preocupaciones más destacadas:

- Todas las preocupaciones puntúan por encima de la media esperada (2.5)
- Las que superan el promedio de 3.5 se relacionan con impactos regionales (dinámicas socio económicas locales), impactos en la recolección y mercados internacionales de la caficultura.
- Los de menor promedio: producción en finca y de diversificación de ingresos.

Niveles de intensidad de las preocupaciones

Código	Percepción del Nivel del impacto	Umbral impacto corregido con variancia
3	Impacto fuerte	Mayor a 3.6
2	Impacto medio	mayor a 2.3 y menor a 3,6
1	Impacto bajo	Menor a 2.3



Niveles de percepción de impactos del Covid 19

Nivel de Percepción del Impacto	Promedio percepción Muestra total	% Preguntas	Región Tarrazú
3	3,84	44%	3,84
2	3,09	53%	3,12
1	2,29	3%	2,35

PREOCUPADOS
PERO no en
exceso

MUCHO QUÉ MEJORAR PERO NO
PARTIENDO DE CERO

Estructura de temas de las percepciones

	Intensidad Impacto		
Tema	3	2	1
Café internacional	4	2	
Café regional		2	
Covid apoyo		2	
Covid recolección	5	3	
Diversificación ingresos	1	1	
Producción	4	0	3
Situación nacional	1	1	
Situación regional	3	2	
Total	18	13	3
Porcentaje	53%	38%	9%

Gráfico 1-13. Precios del Café Cotizados en Nueva York en Intercontinental Exchange (USD/ 45.36 kg*) Enero de 2015 a Octubre 2019





Conclusiones

1. Al aplicar la encuesta había mucha incertidumbre acerca de las posibilidades para la recolección de la cosecha, debido a las restricciones que habrían para el ingreso de recolectores desde Nicaragua y Panamá.
2. Los temas laborales y las posibilidades de inestabilidad en los mercados internacionales preocupaban, así como los impactos económicos locales.

Que ocurrió finalmente

- Las respuestas fueron influidas por la incertidumbre
- No hubo escasez de recolectores, a pesar de mucha incertidumbre:
 - Elaboración definitiva de procedimientos migratorios
 - Regulaciones para evitar ingreso de recolectores con sus familias
 - La incorporación de recolectores costarricenses no respondió a la campaña lanzada
- No hubo altos niveles de contagio
- Factores coadyuvantes:
 - Hubo atraso en la maduración del café
 - Hubo tiempo de preparación. La cosecha se dio 7 meses después del reconocimiento de la emergencia en Costa Rica

Preocupaciones hacia el futuro respecto al cambio climático



1. **Cómo impactará en la producción**
2. **Cómo serán afectados los temas laborales**
3. **Sobre la relocalización de la producción**

