



# NEOSPOROSIS

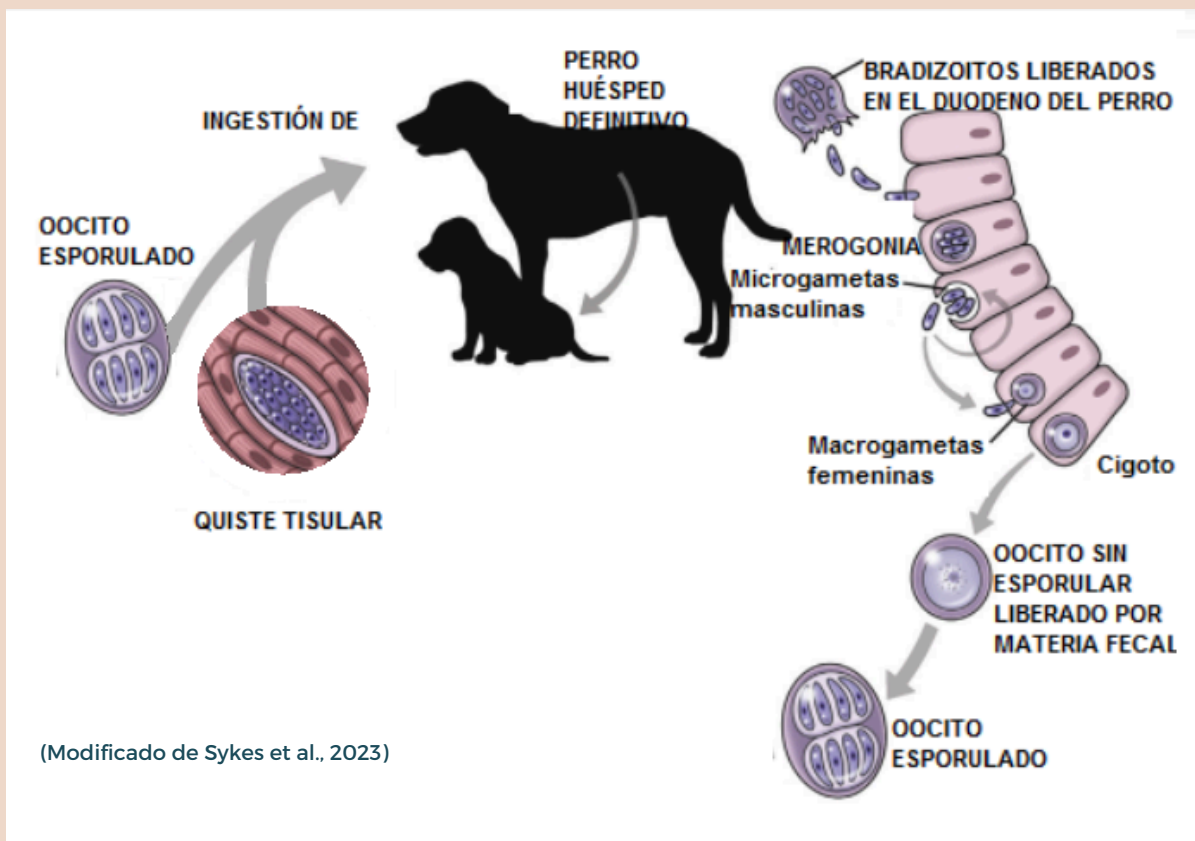
La neosporosis es causada por el parásito Neospora caninum. Este es un coccidio intracelular obligado, cuya infección puede darse por vía oral, transplacentaria o transmamaria.

En animales sintomáticos es común encontrar parálisis ascendente del tren posterior, ataxia muscular, convulsiones, disfagia y fiebre. Los cachorros infectados por vía transplacentaria suelen presentar un cuadro clínico más severo, en donde los signos aparecen entre los 1-6 meses de edad, pudiendo haber incluso, muerte repentina por miocarditis.

Neospora caninum tiene por hospedador definitivo a los caninos. Debido a esto en ellos se presenta un ciclo intestinal (Figura 1) y puede darse además, una **infección extraintestinal**. Que esta se dé o no, es **dependiente de los factores de virulencia del parásito y de la respuesta inmune del hospedador**.

## FIG. 1. CICLO INTESTINAL

Se da en 100 % de caninos infectados con el parásito



## INFECCIÓN EXTRAINTESTINAL

La proporción de perros que sufren esta infección a partir del ciclo intestinal, es variable (entre un 25-50%)  
Puede darse en cualquier animal de sangre caliente

## DIAGNÓSTICO



## SEROLOGÍA

La muestra ideal es **suero o plasma sanguíneo**, para la **detección de anticuerpos anti N. caninum**.

Un diagnóstico positivo debería de basarse en la combinación de: 1) presencia de anticuerpos y aumento de cuatro veces o más en el título de IgG (sueros pareados) 2) signos clínicos consistentes con neosporosis extraintestinal; y 3) respuesta positiva al tratamiento para neosporosis,

El PCR es de mayor utilidad para el diagnóstico, cuando se realiza en líquido cefalorraquídeo (en enfermedad con presentación nerviosa) y en tejidos infectados (usualmente post mortem), como hígado, corazón y cerebro.

