

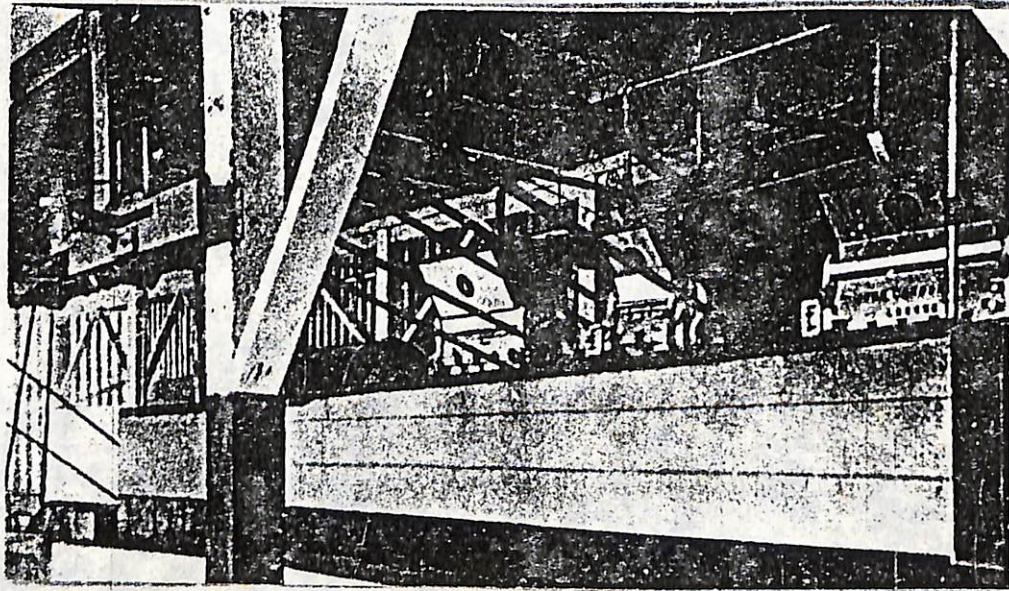


INSTITUTO PANAMERICANO DE
GEOGRAFIA E HISTORIA



UNIVERSIDAD NACIONAL
FACULTAD CIENCIAS SOCIALES
ESCUELA DE HISTORIA

PROYECTO: "MODERNIZACION Y CRISIS DE LA
CAFICULTURA CENTROAMERICANA:
EVOLUCION RECIENTE Y PERSPECTIVAS"



ESTADISTICA AGROPECUARIA PARA FINCAS DE
16 CANTONES COSTARRICENSES EN 1955.

*TOMO II. INSUMOS TECNOLOGICOS, CREDITO Y
COMERCIALIZACION*

PREPARADO POR:

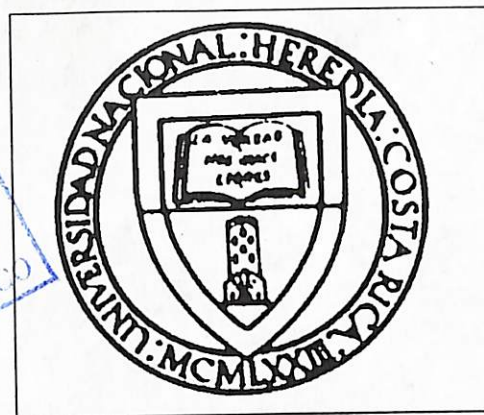
Bac. Margarita Rojas Ch.
Dr. Mario Samper K.

630.97286
U58e

1996



**INSTITUTO PANAMERICANO DE
GEOGRAFIA E HISTORIA**



**UNIVERSIDAD NACIONAL
FACULTAD CIENCIAS SOCIALES
ESCUELA DE HISTORIA**

UNIVERSIDAD NACIONAL
ESCUELA DE HISTORIA
FONDO BIBLIOGRAFICO

**PROYECTO: "MODERNIZACION Y CRISIS DE LA
CAFICULTURA CENTROAMERICANA:
EVOLUCION RECIENTE Y PERSPECTIVAS"**

**ESTADISTICA AGROPECUARIA PARA FINCAS DE
16 CANTONES COSTARRICENSES EN 1955.**

**TOMO II. INSUMOS TECNOLOGICOS, CREDITO Y
COMERCIALIZACION**

UNIVERSIDAD NACIONAL
ESCUELA DE HISTORIA
FONDO BIBLIOGRAFICO

PREPARADO POR:

Bac. Margarita Rojas Ch.

Dr. Mario Samper K.

1996

Introducción

Este tomo de "Estadística agropecuaria por fincas en 16 zonas cafetaleras de Costa Rica, 1955" es el segundo de una serie de cinco volúmenes, en los cuales ofrecemos a investigadores y otras personas interesadas un conjunto de 42 cuadros que resumen los datos que hemos elaborado a partir de la información originalmente recopilada, finca por finca, para el censo efectuado en ese año. Estos cuadros son el resultado del procesamiento estadístico hecho a partir de los datos de las boletas originales del Censo Nacional Agropecuario de 1955. Las mismas están microfilmadas y disponibles al público en el Archivo Nacional.

El presente tomo reúne la información relativa a los insumos tecnológicos, el crédito y la comercialización de productos agropecuarios. Más específicamente abarca:

- * la aplicación de abonos en las distintas combinaciones de uso del suelo;
- * el área regada y abonada según categoría de uso de la tierra;
- * equipo agrícola y vehículos en las fincas;
- * número de arados según el área en cultivos anuales;
- * crédito para inversión, y
- * comercialización de productos.

Los cuatro volúmenes restantes contienen información sobre otros aspectos acerca de los cuales obtuvimos y procesamos datos a nivel de finca en las boletas microfilmadas del Censo Agropecuario de 1955. En su orden respectivo, tales tomos se refieren a:

- I- Tenencia y usos de la tierra.
- III- Producción cafetalera.
- IV- Producción cañera, pecuaria y forestal.
- V- Fuerza laboral en actividades agrícolas.

Los cantones seleccionados representan diferentes zonas en las cuales se cultivaba café junto con otras producciones agropecuarias en dicho año, especialmente representativo como momento transicional entre dos modelos de crecimiento agroexportador, uno de tipo extensivo y el otro basado en una creciente intensificación en el uso de insumos tecnológicos.

Por lo general se incluyó todos los distritos del cantón respectivo, pero en algunos casos se escogió solamente uno o varios distritos, a fin de excluir amplias zonas con características muy diferentes, v.g. en las llanuras del Norte o en las tierras bajas del Pacífico Sur.

De la llamada Meseta Central, incluimos los cantones de Aserri, Desamparados, Heredia (salvo Sarapiquí), La Unión, y Santo Domingo. Hacia el Noroeste del Valle Central, abarcamos los cantones de Grecia, Naranjo, Palmares, Poás y Valverde Vega. En el extremo oriental de la depresión tectónica o Valle Central, contemplamos los cantones de Jiménez y Turrialba.

En el resto del país, incorporamos datos sobre las zonas de Los Santos (Dota y Tarrazú), Norte (San Carlos: distritos de Aguas Zarcas, Venecia y Pital), y Sur (distrito La Cuesta de Golfito, que corresponde aproximadamente al actual Coto Brus).

La información se recopiló y procesó en el marco de un proyecto co-financiado por el Instituto Panamericano de Geografía e Historia (IPGH) y la Escuela de Historia de la Universidad Nacional (EHUNA), que se denominó "Modernización y crisis de las caficulturas centroamericanas: evolución reciente y perspectivas". En lo que a investigación sustantiva y procesamiento de datos se refiere, el contenido de este y los restantes volúmenes corresponde al proyecto de investigación "Historia Social de la Tecnología Cafetalera" (HSTC), de la EHUNA. La base de datos censal, producida a partir de la información original para cada finca de las zonas escogidas, fue generada en el marco de la actividad "Creación de Bases de Datos para la Historia Agraria Centroamericana" (CBD), de la misma unidad académica.

Si bien es cierto que la Dirección General de Estadística y Censos publicó, en su oportunidad, los cuadros-resumen del censo, éstos presentan algunas limitaciones como su escasa desagregación local (no hay ningún desglose por distritos) y por la forma en que se agruparon los valores de las variables, que no permite extraer información sobre las combinaciones de uso del suelo en las fincas, entre otros aspectos. Ello restringe los tipos de análisis que se pueden realizar con los datos publicados, v.g. para estudiar los sistemas de producción, las innovaciones tecnológicas u otras características de las unidades productivas. De ahí que se optase por crear esta base de datos y hacer el procesamiento estadístico con el cual se generaron los cuadros que ponemos a disposición del lector, y que son completamente distintos a los publicados originalmente. Todo ello se hizo teniendo en mente que pudiera servir a un objetivo general de ser fuente para múltiples usuarios que requieren de información agrupada en forma diferente a la estadística oficial. Al mismo tiempo, nos ha permitido cumplir con un objetivo más específico, propio del proyecto HSTC, cual es hacer un análisis de las combinaciones de usos del suelo y los grados de tecnificación en distintos tipos de unidades productivas, en un momento considerado de transición por cuanto se comenzaban a difundir innovaciones tecnológicas sustanciales en la agricultura costarricense.

Existe un trabajo metodológico, disponible para quienes decidan utilizar estas estadísticas agropecuarias y deseen conocer el modo en que se efectuó el procesamiento así como el contenido preciso de las categorías creadas. Se titula "Análisis de la producción agropecuaria a partir de información censal por fincas: procesamiento, utilidad y limitaciones de la base de datos censal de 1955", y puede obtenerse a través de la EHUNA o en las principales bibliotecas del país. En el mismo se detallan los procedimientos seguidos, los criterios aplicados para la clasificación de unidades productivas y otras decisiones, así como el detalle técnico del procesamiento. Su consulta es indispensable para comprender el contenido exacto de algunos de los agrupamientos, y ciertas interrelaciones entre ellos, más allá de las indicaciones que damos al pie de los cuadros en este volumen. Con ello se asegurará mayor claridad y corrección interpretativa, dado que la estadística aquí ofrecida sintetiza un proceso relativamente complejo para el cual se tomaron decisiones que allí son explicitadas.

También se están publicando cinco volúmenes analíticos de esta misma información, por áreas temáticas, a saber:

* "Tenencia y usos de la tierra. Análisis de la estadística agropecuaria para fincas de 16 cantones costarricenses en 1955."

* "Insumos tecnológicos, crédito y comercialización. Análisis de la estadística agropecuaria para fincas de 16 cantones costarricenses en 1955."

* "Producción cafetalera. Análisis de la estadística agropecuaria para fincas de 16 cantones costarricenses en 1955."

* "Producción cañera, pecuaria y forestal. Análisis de la estadística agropecuaria para fincas de 16 cantones costarricenses en 1955."

* "Fuerza laboral en actividades agrícolas. Análisis de la estadística agropecuaria para fincas de 16 cantones costarricenses en 1955."

Dichos tomos incluyen cuadros sintéticos para aspectos específicos, así como un análisis descriptivo de los contenidos en cada volumen de la "Estadística agropecuaria para fincas de 16 cantones costarricenses en 1955", una breve contextualización nacional a partir de las estadísticas publicadas, y algunas interrogaciones e hipótesis explicativas de aspectos que requerirán de investigación adicional.

Hemos organizado la presentación de estos volúmenes de cuadros siguiendo la misma secuencia temática, y agrupando la información dentro de cada volumen por zonas y cantones.

Esperamos que la información, el análisis y las explicaciones metodológicas sean de utilidad para quienes se interesan por la historia agraria reciente de Costa Rica, y específicamente por la evolución tanto de la tenencia y uso del suelo como de la producción cafetalera, cañera, pecuaria y forestal, así como por otros cultivos. También creemos que podrán ser de utilidad a quienes se ocupan primordialmente de problemáticas agrarias actuales pero requieren de un punto de referencia anterior en el tiempo, para análisis diacrónicos.

Queremos agradecer el apoyo brindado durante varios años por el IPGH, tanto a la actividad CBD como al proyecto HSTC para el procesamiento de datos y a la preparación de las 11 publicaciones que conforman esta colección. Asimismo, a la EHUNA por el sostenido respaldo a los proyectos de investigación que hicieron posible estos y otros resultados. De manera importante, queremos expresar nuestro aprecio por la colaboración de Margarita Torres, Jeannette Torres, Carlos Hernández, Francisco Barrantes y Francisco Alvarez, quienes participaron en la recopilación y digitado de la información. Gertrud Peters y luego José A. Fernández fungieron como coordinadores de la actividad Creación de Bases de Datos para la Historia Agraria Centroamericana. Diversos investigadores, tanto historiadores como agrónomos y economistas, especialmente los participantes en el Taller de Estudios Agrarios CEMCA-UNA, hicieron críticas y sugerencias que nos permitieron mejorar este material, aunque sus limitaciones persistentes son de nuestra exclusiva responsabilidad.

CONTENIDO

Introducción	i
Aserri	1
Cuadro No. 12: Combinaciones del uso del suelo, según aplicación de abonos, 1955	2
Cuadro No. 13: Area regada y abonada, según categoría de uso de la tierra, 1955	3
Cuadro No. 14: Uso de riego y abono en fincas de 1955 (Cifras relativas)	3
Cuadro No. 15: Equipo agrícola y vehículos en fincas de 1955. (Cifras absolutas)	4
Cuadro No. 16: Número de arados, según área en cultivos anuales, 1955	4
Cuadro No. 17: Crédito para inversión, según fuente crediticia. 1955	5
Cuadro No. 18: Comercialización de productos, según lugar de venta, 1955. (Cifras absolutas y relativas)	5
Desamparados	6
Cuadro No. 12: Combinaciones del uso del suelo, según aplicación de abonos, 1955	7
Cuadro No. 13: Area regada y abonada, según categoría de uso de la tierra, 1955	8
Cuadro No. 14: Uso de riego y abono en fincas de 1955 (Cifras relativas)	8
Cuadro No. 15: Equipo agrícola y vehículos en fincas de 1955. (Cifras absolutas)	9

Cuadro No. 16: Número de arados, según área en cultivos anuales, 1955	9
Cuadro No. 17: Crédito para inversión, según fuente crediticia. 1955	10
Cuadro No. 18: Comercialización de productos, según lugar de venta, 1955. (Cifras absolutas y relativas)	10
Heredia	11
Cuadro No. 12: Combinaciones del uso del suelo, según aplicación de abonos, 1955	12
Cuadro No. 13: Área regada y abonada, según categoría de uso de la tierra, 1955	13
Cuadro No. 14: Uso de riego y abono en fincas de 1955 (Cifras relativas)	13
Cuadro No. 15: Equipo agrícola y vehículos en fincas de 1955. (Cifras absolutas)	14
Cuadro No. 16: Número de arados, según área en cultivos anuales, 1955	14
Cuadro No. 17: Crédito para inversión, según fuente crediticia. 1955	15
Cuadro No. 18: Comercialización de productos, según lugar de venta, 1955. (Cifras absolutas y relativas)	15
La Unión	16
Cuadro No. 12: Combinaciones del uso del suelo, según aplicación de abonos, 1955	17

Cuadro No. 13: Area regada y abonada, según categoría de uso de la tierra, 1955	18
Cuadro No. 14: Uso de riego y abono en fincas de 1955 (Cifras relativas)	18
Cuadro No. 15: Equipo agrícola y vehículos en fincas de 1955. (Cifras absolutas)	19
Cuadro No. 16: Número de arados, según área en cultivos anuales, 1955	19
Cuadro No. 17: Crédito para inversión, según fuente crediticia. 1955	20
Cuadro No. 18: Comercialización de productos, según lugar de venta, 1955. (Cifras absolutas y relativas)	20
Santo Domingo	21
Cuadro No. 12: Combinaciones del uso del suelo, según aplicación de abonos, 1955	22
Cuadro No. 13: Area regada y abonada, según categoría de uso de la tierra, 1955	23
Cuadro No. 14: Uso de riego y abono en fincas de 1955 (Cifras relativas)	23
Cuadro No. 15: Equipo agrícola y vehículos en fincas de 1955. (Cifras absolutas)	24
Cuadro No. 16: Número de arados, según área en cultivos anuales, 1955	24
Cuadro No. 17: Crédito para inversión, según fuente crediticia. 1955	25

	Cuadro No. 18: Comercialización de productos, según lugar de venta, 1955. (Cifras absolutas y relativas)	25
Grecia		26
	Cuadro No. 12: Combinaciones del uso del suelo, según aplicación de abonos, 1955	27
	Cuadro No. 13: Area regada y abonada, según categoría de uso de la tierra, 1955	28
	Cuadro No. 14: Uso de riego y abono en fincas de 1955 (Cifras relativas)	28
	Cuadro No. 15: Equipo agrícola y vehículos en fincas de 1955. (Cifras absolutas)	29
	Cuadro No. 16: Número de arados, según área en cultivos anuales, 1955	29
	Cuadro No. 17: Crédito para inversión, según fuente crediticia. 1955	30
	Cuadro No. 18: Comercialización de productos, según lugar de venta, 1955. (Cifras absolutas y relativas)	30
Naranjo		31
	Cuadro No. 12: Combinaciones del uso del suelo, según aplicación de abonos, 1955	32
	Cuadro No. 13: Area regada y abonada, según categoría de uso de la tierra, 1955	33
	Cuadro No. 14: Uso de riego y abono en fincas de 1955 (Cifras relativas)	33

Cuadro No. 15: Equipo agrícola y vehículos en fincas de 1955. (Cifras absolutas)	34
Cuadro No. 16: Número de arados, según área en cultivos anuales, 1955	34
Cuadro No. 17: Crédito para inversión, según fuente crediticia. 1955	35
Cuadro No. 18: Comercialización de productos, según lugar de venta, 1955. (Cifras absolutas y relativas)	35
Palmares	36
Cuadro No. 12: Combinaciones del uso del suelo, según aplicación de abonos, 1955	37
Cuadro No. 13: Area regada y abonada, según categoría de uso de la tierra, 1955	38
Cuadro No. 14: Uso de riego y abono en fincas de 1955 (Cifras relativas)	38
Cuadro No. 15: Equipo agrícola y vehículos en fincas de 1955. (Cifras absolutas)	39
Cuadro No. 16: Número de arados, según área en cultivos anuales, 1955	39
Cuadro No. 17: Crédito para inversión, según fuente crediticia. 1955	40
Cuadro No. 18: Comercialización de productos, según lugar de venta, 1955. (Cifras absolutas y relativas)	40

Poás	41
Cuadro No. 12: Combinaciones del uso del suelo, según aplicación de abonos, 1955	42
Cuadro No. 13: Area regada y abonada, según categoría de uso de la tierra, 1955	43
Cuadro No. 14: Uso de riego y abono en fincas de 1955 (Cifras relativas)	43
Cuadro No. 15: Equipo agrícola y vehículos en fincas de 1955. (Cifras absolutas)	44
Cuadro No. 16: Número de arados, según área en cultivos anuales, 1955	44
Cuadro No. 17: Crédito para inversión, según fuente crediticia. 1955	45
Cuadro No. 18: Comercialización de productos, según lugar de venta, 1955. (Cifras absolutas y relativas)	45
Valverde Vega	46
Cuadro No. 12: Combinaciones del uso del suelo, según aplicación de abonos, 1955	47
Cuadro No. 13: Area regada y abonada, según categoría de uso de la tierra, 1955	48
Cuadro No. 14: Uso de riego y abono en fincas de 1955 (Cifras relativas)	48
Cuadro No. 15: Equipo agrícola y vehículos en fincas de 1955. (Cifras absolutas)	49
Cuadro No. 16: Número de arados, según área en cultivos anuales, 1955	49

Cuadro No. 17: Crédito para inversión, según fuente crediticia. 1955	50
Cuadro No. 18: Comercialización de productos, según lugar de venta, 1955. (Cifras absolutas y relativas)	50
Jiménez	51
Cuadro No. 12: Combinaciones del uso del suelo, según aplicación de abonos, 1955	52
Cuadro No. 13: Area regada y abonada, según categoría de uso de la tierra, 1955	53
Cuadro No. 14: Uso de riego y abono en fincas de 1955 (Cifras relativas)	53
Cuadro No. 15: Equipo agrícola y vehículos en fincas de 1955. (Cifras absolutas)	54
Cuadro No. 16: Número de arados, según área en cultivos anuales, 1955	54
Cuadro No. 17: Crédito para inversión, según fuente crediticia. 1955	55
Cuadro No. 18: Comercialización de productos, según lugar de venta, 1955. (Cifras absolutas y relativas)	55
Turrialba	56
Cuadro No. 12: Combinaciones del uso del suelo, según aplicación de abonos, 1955	57
Cuadro No. 13: Area regada y abonada, según categoría de uso de la tierra, 1955	58

Cuadro No. 14: Uso de riego y abono en fincas de 1955 (Cifras relativas)	58
Cuadro No. 15: Equipo agrícola y vehículos en fincas de 1955. (Cifras absolutas)	59
Cuadro No. 16: Número de arados, según área en cultivos anuales, 1955	59
Cuadro No. 17: Crédito para inversión, según fuente crediticia. 1955	60
Cuadro No. 18: Comercialización de productos, según lugar de venta, 1955. (Cifras absolutas y relativas)	60
Dota	61
Cuadro No. 12: Combinaciones del uso del suelo, según aplicación de abonos, 1955	62
Cuadro No. 13: Area regada y abonada, según categoría de uso de la tierra, 1955	63
Cuadro No. 14: Uso de riego y abono en fincas de 1955 (Cifras relativas)	63
Cuadro No. 15: Equipo agrícola y vehículos en fincas de 1955. (Cifras absolutas)	64
Cuadro No. 16: Número de arados, según área en cultivos anuales, 1955	64
Cuadro No. 17: Crédito para inversión, según fuente crediticia. 1955	65
Cuadro No. 18: Comercialización de productos, según lugar de venta, 1955. (Cifras absolutas y relativas)	65

Tarrazú	66
Cuadro No. 12: Combinaciones del uso del suelo, según aplicación de abonos, 1955	67
Cuadro No. 13: Area regada y abonada, según categoría de uso de la tierra, 1955	68
Cuadro No. 14: Uso de riego y abono en fincas de 1955 (Cifras relativas)	68
Cuadro No. 15: Equipo agrícola y vehículos en fincas de 1955. (Cifras absolutas)	69
Cuadro No. 16: Número de arados, según área en cultivos anuales, 1955	69
Cuadro No. 17: Crédito para inversión, según fuente crediticia. 1955	70
Cuadro No. 18: Comercialización de productos, según lugar de venta, 1955. (Cifras absolutas y relativas)	70
San Carlos	71
Cuadro No. 12: Combinaciones del uso del suelo, según aplicación de abonos, 1955	72
Cuadro No. 13: Area regada y abonada, según categoría de uso de la tierra, 1955	73
Cuadro No. 14: Uso de riego y abono en fincas de 1955 (Cifras relativas)	73
Cuadro No. 15: Equipo agrícola y vehículos en fincas de 1955. (Cifras absolutas)	74
Cuadro No. 16: Número de arados, según área en cultivos anuales, 1955	74

Cuadro No. 17: Crédito para inversión, según fuente crediticia. 1955	75
Cuadro No. 18: Comercialización de productos, según lugar de venta, 1955. (Cifras absolutas y relativas)	75
Golfito	76
Cuadro No. 12: Combinaciones del uso del suelo, según aplicación de abonos, 1955	77
Cuadro No. 13: Area regada y abonada, según categoría de uso de la tierra, 1955	78
Cuadro No. 14: Uso de riego y abono en fincas de 1955 (Cifras relativas)	78
Cuadro No. 15: Equipo agrícola y vehículos en fincas de 1955. (Cifras absolutas)	79
Cuadro No. 16: Número de arados, según área en cultivos anuales, 1955	79
Cuadro No. 17: Crédito para inversión, según fuente crediticia. 1955	80
Cuadro No. 18: Comercialización de productos, según lugar de venta, 1955. (Cifras absolutas y relativas)	80

ASERRI

DISTRITOS:

ASERRI

TARBACA

VUELTA DE JORCO

SAN GABRIEL

LA LEGUA

CUADRO No. 12
ASERRI
COMBINACIONES DEL USO DEL SUELO, SEGUN APLICACION DE ABONOS, 1955

TIPO DE COMBINACION	NO APLICAN		ABONA MENOS 50% DEL AREA		ABONAN 50 % O MAS	
	NUM.	%	NUM.	%	NUM.	%
MONOCULTIVO CAFETALERO	113	26,04%	1	10,00%	8	36,36%
MONOCULTIVO GANADERO	12	2,76%				
MONOCULTIVO GRANERO	7	1,61%				
MONOCULTIVO ANUAL ASOCIADO	1	0,23%				
PREDOMINIO GANADERO	83	19,12%				
PREDOMINIO CAFETALERO	114	26,27%	6	60,00%	12	54,55%
PREDOMINIO CAÑERO	1	0,23%				
PREDOMINIO GRANERO	18	4,15%				
PREDOMINIO DE CULT. ANUAL ASOC.	5	1,15%				
BICULTIVO CAFE-CAÑA	3	0,69%				
BICULTIVO CAFE-CULT. ANUAL ASOC.	4	0,92%				
BICULTIVO CAFE-GRANOS	18	4,15%				
BICULTIVO CAFE-PASTOS	1	0,23%				
BICULTIVO GANADO-CAFE	42	9,68%	2	20,00%	2	9,09%
BICULTIVO GANADO-GRANOS	4	0,92%				
POLICULTIVO CAFE-CAÑA-CULT. ANU.	1	0,23%				
POLICULTIVO CAFE-CAÑA-GRANOS	2	0,46%				
POLICULTIVO GANADO-CAFE-CAÑA- GRANOS	1	0,23%				
POLICULTIVO GANADO-CAFE- CULT. ANUAL ASOC.	2	0,46%				
POLICULTIVO GANADO-CAFE-GRAN.	2	0,46%	1	10,00%		
TOTAL	434	100,00%	10	100,00%	22	100,00%

FUENTE: Boletas del Censo Agropecuario de 1955 para el cantón de Aserrí

CUADRO No. 13
ASERRI
AREA REGADA Y ABONADA,
SEGUN CATEGORIA DE USO DE LA TIERRA, 1955

CATEGORIA DE USO	AREA REGADA		AREA ABONADA	
	MANZANAS	% DEL AREA TOTAL	MANZANAS	% DEL AREA TOTAL
CULTIVOS ANUALES			2,90	0,37%
CULTIVOS PERMANENTES	16,20	100,00%	773,60	99,63%
POTRERO Y REPASTO				
TOTAL	16,20	100,00%	776,50	100,00%

FUENTE: Boletas del Censo Agropecuario de 1955
para el cantón de Aserri

CUADRO No. 14
ASERRI
USO DE RIEGO Y ABONO EN FINCAS DE 1955
(CIFRAS RELATIVAS)

		ABONAN		TOTAL
		NO	SI	
RIEGAN	NO	90,24%	7,04%	97,28%
	SI	1,44%	1,28%	2,72%
TOTAL		91,68%	8,32%	100,00%

Missing Observations = 4

FUENTE: Boletas del Censo Agropecuario de 1955
para el cantón de Aserri

CUADRO No. 15
ASERRI
EQUIPO AGRICOLA Y VEHICULOS EN
FINCAS DE 1955. (CIFRAS ABSOLUTAS)

EQUIPO O VEHICULO	FUERZA MOTRIZ		TOTAL
	MECANICA	ANIMAL	
ARADOS DE MADERA			
ARADO DE METAL		2	2
SEBRADORAS			
COSECHADORAS			
TRILLADORAS			
PICADORA DE PASTO	3	1	4
TRACTORES	1		1
TRAPICHES		45	45
OTROS EQUIPOS	2	1	3
VEHICULOS AUTOMOTOR.			40
OTROS VEHICULOS			
CARRETAS			147

FUENTE: Boletas del Censo Agropecuario de 1955
para el cantón de Aserrí

CUADRO No. 16
ASERRI
NUMERO DE ARADOS,
SEGUN AREA EN CULTIVOS ANUALES, 1955

AREA EN CULTIVOS ANUALES	NUMERO DE ARADOS			
	0	1	2A3	4o+
< 1 manzana	404	1		
1 a < 2 manzanas	87			
2 a < 5 manzanas	101			
5 a < 20 manzanas	33			
20 a < 40 manzanas	2			
40 o + manzanas		1		
TOTAL	627	2	0	0

FUENTE: Boletas del Censo Agropecuario de 1955
para el cantón de Aserrí

CUADRO No. 17
ASERRI
CREDITO PARA INVERSION,
SEGUN FUENTE CREDITICIA. 1955

CREDITO DE	NUMERO DE CASOS	%
NINGUNO	368	58,51%
JUNTA RURAL	70	11,13%
BANCO NACIONAL	9	1,43%
OTROS BANCOS	5	0,79%
PARTICULARES	159	25,28%
CODIGO 5	3	0,48%
CODIGO 7	12	1,91%
CODIGO 9	3	0,48%

FUENTE: Boletas del Censo Agropecuario de 1955
para el cantón de Aserri

CUADRO No. 18
ASERRI
COMERCIALIZACION DE PRODUCTOS,
SEGUN LUGAR DE VENTA. 1955
(CIFRAS ABSOLUTAS Y RELATIVAS)

LUGAR DE VENTA	NUMERO DE CASOS	%
MERCADO	8	1,30%
FINCA	42	6,84%
C.N.P.	1	0,16%
BENEFICIO, INGENIO, ETC	555	90,39%
CODIGO 5	8	1,30%
TOTAL	614	100,00%

Missing Observations= 15

FUENTE: Boletas del Censo Agropecuario de 1955
para el cantón de Aserri

DESAMPARADOS

DISTRITOS:

DESAMPARADOS
SAN MIGUEL
SAN JUAN DE DIOS
SAN RAFAEL
SAN ANTONIO
FRAILES
PATARRA
SAN CRISTOBAL
EL ROSARIO

CUADRO No. 12
DESAMPARADOS
COMBINACIONES DEL USO DEL SUELO, SEGUN APLICACION DE ABONOS, 1955

TIPO DE COMBINACION	NO APLICAN		ABONA MENOS 50% DEL AREA		ABONAN 50 % O MAS	
	NUM.	%	NUM.	%	NUM.	%
MONOCULTIVO CAFETALERO	184	29,44%	13	36,11%	23	43,40%
MONOCULTIVO GANADERO	18	2,88%				
MONOCULTIVO GRANERO	20	3,20%				
PREDOMINIO GANADERO	131	20,96%				
PREDOMINIO CAFETALERO	138	22,08%	17	47,22%	23	43,40%
PREDOMINIO CAÑERO	1	0,16%				
PREDOMINIO GRANERO	29	4,64%				
PREDOMINIO CULT. ANUAL AS.	2	0,32%				
BICULTIVO CAFE-CAÑA	1	0,16%				
BICULTIVO CAFE-GRANOS	26	4,16%	1	2,78%		
BICULTIVO GANADO-CAFE	41	6,56%	4	11,11%	7	13,21%
BICULTIVO CAFE-CULT. ANUAL ASOC.	3	0,48%				
BICULTIVO GANADO-CULT. ASOCIAD.	2	0,32%				
BICULTIVO GANADO-GRANOS	15	2,40%	1	2,78%		
POLICULTIVO GANADO-CAÑA-GRANOS	1	0,16%				
POLICULTIVO GANADO-CAFE-GRANOS	3	0,48%				
POLICULTIVO GANADO-CAFE-CAÑA- CULTIV. ASOC.	1	0,16%				
POLICULTIVO CAFE-CAÑA-GRANOS	1	0,16%				
POLICULTIVO GANADO-CAFE- CAÑA-GRANOS	7	1,12%				
POLICULTIVO GANADO-CAÑA- CULTIV. ANUAL ASOCIAD.	1	0,16%				
TOTAL	625	100,00%	36	100,00%	53	100,00%

FUENTE: Boletas del Censo Agropecuario de 1955 para el Cantón de Desamparados

CUADRO No. 13
DESAMPARADOS
AREA REGADA Y ABONADA,
SEGUN CATEGORIA DE USO DE LA TIERRA, 1955

CATEGORIA DE USO	AREA REGADA		AREA ABONADA	
	MANZANAS	% DEL AREA TOTAL	MANZANAS	% DEL AREA TOTAL
CULTIVOS ANUALES	6,00	12,32%	207,5	15,29%
CULTIVOS PERMANENTES	25,70	52,77%	1149,7	84,71%
POTRERO Y REPASTO	17,00	34,91%		
TOTAL	48,7	100,00%	1357,2	100,00%

FUENTE: Boletas del Censo Agropecuario de 1955
para el cantón de Desamparados

CUADRO No. 14
DESAMPARADOS
USO DE RIEGO Y ABONO EN FINCAS DE 1955
(CIFRAS RELATIVAS)

		ABONAN		TOTAL
		NO	SI	
RIEGAN	NO	84,52%	14,63%	99,15%
	SI	0,21%	0,64%	0,85%
TOTAL		84,73%	15,27%	100,00%

Missing Observations = 34

FUENTE: Boletas del Censo Agropecuario de 1955
para el cantón de Desamparados

CUADRO No. 15
DESAMPARADOS
EQUIPO AGRICOLA Y VEHICULOS EN
FINCAS DE 1955. (CIFRAS ABSOLUTAS)

EQUIPO O VEHICULO	FUERZA MOTRIZ		TOTAL
	MECANICA	ANIMAL	
ARADOS DE MADERA		1	1
ARADO DE METAL	1	15	16
SEMBRADORAS			
COSECHADORAS		1	1
TRILLADORAS			
PICADORA DE PASTO	4	10	14
TRACTORES		1	1
TRAPICHES	3	123	127
OTROS EQUIPOS	1	7	8
VEHICULOS AUTOMOTOR.			24
OTROS VEHICULOS			
CARRETAS			334

FUENTE: Boletas del Censo Agropecuario de 1955
para el cantón de Desamparados

CUADRO No. 16
DESAMPARADOS
NUMERO DE ARADOS,
SEGUN AREA EN CULTIVOS ANUALES, 1955

AREA EN CULTIVOS ANUALES	NUMERO DE ARADOS			
	0	1	2 A 3	4 o +
< 1 manzana	683	5	2	
1 a < 2 manzanas	129			
2 a < 5 manzanas	129	4		
5 a < 20 manzanas	20	4		
20 a < 40 manzanas				
40 o + manzanas				
TOTAL	961	13	2	0

Missing Cases= 1

FUENTE: Boletas del Censo Agropecuario de 1955
para el cantón de Desamparados

CUADRO No. 17
DESAMPARADOS
CREDITO PARA INVERSION,
SEGUN FUENTE CREDITICIA. 1955

CREDITO DE	NUMERO DE CASOS	%
NINGUNO	648	66,33%
JUNTA RURAL	135	13,82%
BANCO NACIONAL	34	3,48%
OTROS BANCOS	4	0,41%
PARTICULARES	151	15,46%
CODIGO 5	3	0,31%
CODIGO 7	1	0,10%
CODIGO 9	1	0,10%

FUENTE: Boletas del Censo Agropecuario de 1955
para el cantón de Desamparados

CUADRO No. 18
DESAMPARADOS
COMERCIALIZACION DE PRODUCTOS,
SEGUN LUGAR DE VENTA. 1955
(CIFRAS ABSOLUTAS Y RELATIVAS)

LUGAR DE VENTA	NUMERO DE CASOS	%
MERCADO	17	1,78%
FINCA	30	3,14%
C.N.P.	2	0,21%
BENEFICIO, INGENIO, ETC	860	90,15%
CODIGO 5	45	4,72%
TOTAL	954	100,00%

Missing Observations= 23

FUENTE: Boletas del Censo Agropecuario de 1955
para el cantón de Desamparados

HEREDIA

DISTRITOS:

**HEREDIA
SAN PABLO
MERCEDES
SAN FRANCISCO
BARREAL**

CUADRO No. 12
HEREDIA
COMBINACIONES DEL USO DEL SUELO, SEGUN APLICACION DE ABONOS, 1955

TIPO DE COMBINACION	NO APLICAN		ABONA MENOS 50% DEL AREA		ABONAN 50% O MAS	
	NUM.	%	NUM.	%	NUM.	%
MONOCULTIVO CAFETALERO	93	64,14%	8	80,00%	41	66,13%
MONOCULTIVO ANUAL ASOCIADO	2	1,38%				
PREDOMINIO GANADERO	11	7,59%				
PREDOMINIO CAFETALERO	34	23,45%	2	20,00%	20	32,26%
BICULTIVO CAFE-CAÑA					1	1,61%
BICULTIVO CAFE-GRANOS	1	0,69%				
BICULTIVO GANADO-CAFE	4	2,76%				
TOTAL	145	100,00%	10	100,00%	62	100,00%

FUENTE: Boletas del Censo Agropecuario de 1955 para el cantón de Heredia

CUADRO No. 13
HEREDIA
AREA REGADA Y ABONADA,
SEGUN CATEGORIA DE USO DE LA TIERRA, 1955

CATEGORIA DE USO	AREA REGADA		AREA ABONADA	
	MANZANAS	% DEL AREA TOTAL	MANZANAS	% DEL AREA TOTAL
CULTIVOS ANUALES				
CULTIVOS PERMANENTES	53,20	100,00%	993,10	99,75%
POTRERO Y REPASTO			2,50	0,25%
TOTAL	53,20	100,00%	995,60	100,00%

FUENTE: Boletas del Censo Agropecuario de 1955
para el cantón de Heredia

CUADRO No. 14
HEREDIA
USO DE RIEGO Y ABONO EN FINCAS DE 1955
(CIFRAS RELATIVAS)

		ABONAN		TOTAL
		NO	SI	
RIEGAN	NO	62,32%	36,23%	98,55%
	SI	0,00%	1,45%	1,45%
TOTAL		62,32%	37,68%	100,00%

Missing Observations = 14

FUENTE: Boletas del Censo Agropecuario de 1955
para el cantón de Heredia

CUADRO No. 15
HEREDIA
EQUIPO AGRICOLA Y VEHICULOS EN
FINCAS DE 1955. (CIFRAS ABSOLUTAS)

EQUIPO O VEHICULO	FUERZA MOTRIZ		TOTAL
	MECANICA	ANIMAL	
ARADOS DE MADERA		5	5
ARADO DE METAL	1	7	8
SEBRADORAS			
COSECHADORAS			
TRILLADORAS			
PICADORA DE PASTO	8	2	10
TRACTORES			
TRAPICHES			
OTROS EQUIPOS		1	1
VEHICULOS AUTOMOTOR.			67
OTROS VEHICULOS			
CARRETAS			51

FUENTE: Boletas del Censo Agropecuario de 1955
para el cantón de Heredia

CUADRO No. 16
HEREDIA
NUMERO DE ARADOS,
SEGUN AREA EN CULTIVOS ANUALES, 1955

AREA EN CULTIVOS ANUALES	NUMERO DE ARADOS			
	0	1	2A3	4o+
< 1 manzana	204	4	1	
1 a < 2 manzanas	4	1		
2 a < 5 manzanas	3	2		
5 a < 20 manzanas		1	1	
20 a < 40 manzanas				
40 o + manzanas				
TOTAL	211	8	2	0

Missing Cases= 1

FUENTE: Boletas del Censo Agropecuario de 1955
para el cantón de Heredia

CUADRO No. 17
HEREDIA
CREDITO PARA INVERSION,
SEGUN FUENTE CREDITICIA. 1955

CREDITO DE	NUMERO DE CASOS	%
NINGUNO	193	87,33%
JUNTA RURAL	1	0,45%
BANCO NACIONAL	8	3,62%
OTROS BANCOS	1	0,45%
PARTICULARES	18	8,14%

FUENTE: Boletas del Censo Agropecuario de 1955
para el cantón de Heredia

CUADRO No. 18
HEREDIA
COMERCIALIZACION DE PRODUCTOS,
SEGUN LUGAR DE VENTA. 1955
(CIFRAS ABSOLUTAS Y RELATIVAS)

LUGAR DE VENTA	NUMERO DE CASOS	%
MERCADO	1	0,46%
FINCA	5	2,28%
C.N.P.		
BENEFICIO, INGENIO, ETC	213	97,26%
TOTAL	219	100,00%

Missing Observations= 2

FUENTE: Boletas del Censo Agropecuario de 1955
para el cantón de Heredia

LA UNION

DISTRITOS:

LA UNION
SAN DIEGO
SAN JUAN
SAN RAFAEL
CONCEPCION
DULCE NOMBRE
SAN RAMON

CUADRO No. 12
LA UNION
COMBINACIONES DEL USO DEL SUELO, SEGUN APLICACION DE ABONOS, 1955

TIPO DE COMBINACION	NO APLICAN		ABONA MENOS 50% DEL AREA		ABONAN 50 % O MAS	
	NUM.	%	NUM.	%	NUM.	%
MONOCULTIVO CAFETALERO	50	38,17%	6	46,15%	22	70,97%
MONOCULTIVO GANADERO	12	9,16%				
PREDOMINIO GANADERO	31	23,66%			1	3,23%
PREDOMINIO CAFETALERO	22	16,79%	5	38,46%	8	25,81%
PREDOMINIO CULT.ANUAL AS.	1	0,76%				
BICULTIVO CAFE-PASTOS	1	0,76%				
BICULTIVO PASTOS-GRANOS	1	0,76%				
BICULTIVO GANADO-CAFE	10	7,63%	2	15,38%		
BICULTIVO GANADO-PASTOS	3	2,29%				
TOTAL	131	100,00%	13	100,00%	31	100,00%

FUENTE: Boletas del Censo Agropecuario de 1955 para el Cantón de La Unión

CUADRO No. 13
LA UNION
AREA REGADA Y ABONADA,
SEGUN CATEGORIA DE USO DE LA TIERRA, 1955

CATEGORIA DE USO	AREA REGADA		AREA ABONADA	
	MANZANAS	% DEL AREA TOTAL	MANZANAS	% DEL AREA TOTAL
CULTIVOS ANUALES	9,80	10,16%	41,00	2,56%
CULTIVOS PERMANENTES	64,20	66,53%	1519,40	94,94%
POTRERO Y REPASTO	22,50	23,32%	40,00	2,50%
TOTAL	96,50	100,00%	1600,40	100,00%

FUENTE: Boletas del Censo Agropecuario de 1955
para el cantón de La Unión

CUADRO No. 14
LA UNION
USO DE RIEGO Y ABONO EN FINCAS DE 1955
(CIFRAS RELATIVAS)

		ABONAN		TOTAL
		NO	SI	
RIEGAN	NO	68,06%	26,18%	94,24%
	SI	2,62%	3,14%	5,76%
TOTAL		70,68%	29,32%	100,00%

Missing Observations = 1

FUENTE: Boletas del Censo Agropecuario de 1955
para el cantón de La Unión

CUADRO No. 15
LA UNION
EQUIPO AGRICOLA Y VEHICULOS EN
FINCAS DE 1955. (CIFRAS ABSOLUTAS)

EQUIPO O VEHICULO	FUERZA MOTRIZ		TOTAL
	MECANICA	ANIMAL	
ARADOS DE MADERA		6	6
ARADO DE METAL	7	29	36
SEBRADORAS	3	1	4
COSECHADORAS	4	1	5
TRILLADORAS			
PICADORA DE PASTO	21	4	25
TRACTORES	10		10
TRAPICHES	1		1
OTROS EQUIPOS	7	5	12
VEHICULOS AUTOMOTOR.			53
OTROS VEHICULOS			
CARRETAS			117

FUENTE: Boletas del Censo Agropecuario de 1955
para el cantón de La Unión

CUADRO No. 16
LA UNION
NUMERO DE ARADOS,
SEGUN AREA EN CULTIVOS ANUALES, 1955

AREA EN CULTIVOS ANUALES	NUMERO DE ARADOS			
	0	1	2 A 3	4 o +
< 1 manzana	156	7	1	1
1 a < 2 manzanas	2	1		
2 a < 5 manzanas	7	4	1	
5 a < 20 manzanas	2	2	3	
20 a < 40 manzanas	1		2	
40 o + manzanas			2	
TOTAL	168	14	9	1

FUENTE: Boletas del Censo Agropecuario de 1955
para el cantón de La Unión

CUADRO No. 17
LA UNION
CREDITO PARA INVERSION,
SEGUN FUENTE CREDITICIA. 1955

CREDITO DE	NUMERO DE CASOS	%
NINGUNO	143	74,48%
JUNTA RURAL	11	5,73%
BANCO NACIONAL	13	6,77%
OTROS BANCOS	4	2,08%
PARTICULARES	20	10,42%
CODIGO 5	1	0,52%

FUENTE: Boletas del Censo Agropecuario de 1955
para el cantón de La Unión

CUADRO No. 18
LA UNION
COMERCIALIZACION DE PRODUCTOS,
SEGUN LUGAR DE VENTA. 1955
(CIFRAS ABSOLUTAS Y RELATIVAS)

LUGAR DE VENTA	NUMERO DE CASOS	%
MERCADO	6	3,16%
FINCA	25	13,16%
C.N.P.	1	0,53%
BENEFICIO, INGENIO, ETC	145	76,32%
CODIGO 5	13	6,84%
TOTAL	190	100,00%

Missing Observations= 2

FUENTE: Boletas del Censo Agropecuario de 1955
para el cantón de La Unión

SANTO DOMINGO

DISTRITOS:

**SANTO DOMINGO
SAN VICENTE
SAN MIGUEL SUR
PARACITO
SANTO TOMAS
SANTA ROSA**

CUADRO No. 12
SANTO DOMINGO
COMBINACIONES DEL USO DEL SUELO, SEGUN APLICACION DE ABONOS, 1955

TIPO DE COMBINACION	NO APLICAN		ABONA MENOS 50% DEL AREA		ABONAN 50 % O MAS	
	NUM.	%	NUM.	%	NUM.	%
MONOCULTIVO CAFETALERO	88	47,31%	1	10,00%	60	41,96%
MONOCULTIVO GANADERO	5	2,69%				
MONOCULTIVO CULT.ANUALASOC.	1	0,54%				
MONOCULTIVO HORTALIZA	1	0,54%				
PREDOMINIO GANADERO	30	16,13%	1	10,00%		
PREDOMINIO CAFETALERO	39	20,97%	1	10,00%	67	46,85%
PREDOMINIO GRANERO	6	3,23%				
PREDOMINIO CULT.ANUALAS.	1	0,54%				
BICULTIVO CAFE-CAÑA	1	0,54%				
BICULTIVO CAFE-GRANOS	1	0,54%	2	20,00%	1	0,70%
BICULTIVO GANADO-CAFE	8	4,30%	3	30,00%	13	9,09%
BICULTIVO CAFE-CULT.ANUALASOC.	1	0,54%				
BICULTIVO GANADO-GRANOS	1	0,54%				
BICULTIVO GANADO-HORTALIZA	1	0,54%				
BICULTIVO HORTALIZA-CAFE					1	0,70%
BICULTIVO HORTALIZA-GRANOS	1	0,54%				
POLICULTIVO GANADO-CAFE-CAÑA- CULT.ANUALASOCIADO	1	0,54%				
POLICULTIVO GANADO-CAFE-CULT. ANUAL ASOCIADO					1	0,70%
POLICULTIVO GANADO-CAFE-GRANOS			2	20,00%		
TOTAL	186	100,00%	10	100,00%	143	100,00%

FUENTE: Boletas del Censo Agropecuario de 1955 para el Cantón de Santo Domingo

CUADRO No. 13
SANTO DOMINGO
AREA REGADA Y ABONADA,
SEGUN CATEGORIA DE USO DE LA TIERRA, 1955

CATEGORIA DE USO	AREA REGADA		AREA ABONADA	
	MANZANAS	% DEL AREA TOTAL	MANZANAS	% DEL AREA TOTAL
CULTIVOS ANUALES			4,4	0,65%
CULTIVOS PERMANENTES			669,1	98,40%
POTRERO Y REPASTO			6,5	0,96%
TOTAL	0	0,00%	680,0	100,00%

FUENTE: Boletas del Censo Agropecuario de 1955
para el cantón de Santo Domingo

CUADRO No. 14
SANTO DOMINGO
USO DE RIEGO Y ABONO EN FINCAS DE 1955
(CIFRAS RELATIVAS)

		ABONAN		TOTAL
		NO	SI	
RIEGAN	NO	41,63%	57,98%	99,61%
	SI	0,00%	0,39%	0,39%
TOTAL		41,63%	58,37%	100,00%

Missing Observations = 96

FUENTE: Boletas del Censo Agropecuario de 1955
para el cantón de Santo Domingo

CUADRO No. 15
SANTO DOMINGO
EQUIPO AGRICOLA Y VEHICULOS EN
FINCAS DE 1955. (CIFRAS ABSOLUTAS)

EQUIPO O VEHICULO	FUERZA MOTRIZ		TOTAL
	MECANICA	ANIMAL	
ARADOS DE MADERA	1	40	43
ARADO DE METAL	1	11	15
SEMBRADORAS	1		1
COSECHADORAS			
TRILLADORAS		2	2
PICADORA DE PASTO	1	26	29
TRACTORES			
TRAPICHES	1		1
OTROS EQUIPOS	1	5	14
VEHICULOS AUTOMOTOR.			27
OTROS VEHICULOS			
CARRETAS			94

FUENTE: Boletas del Censo Agropecuario de 1955
para el cantón de Santo Domingo

CUADRO No. 16
SANTO DOMINGO
NUMERO DE ARADOS,
SEGUN AREA EN CULTIVOS ANUALES, 1955

AREA EN CULTIVOS ANUALES	NUMERO DE ARADOS			
	0	1	2A3	4 o +
< 1 manzana	279	18	1	
1 a < 2 manzanas	16	11		
2 a < 5 manzanas	9	11	3	
5 a < 20 manzanas		1	4	
20 a < 40 manzanas				
40 o + manzanas				
TOTAL	304	41	8	0

Missing Cases= 1

FUENTE: Boletas del Censo Agropecuario de 1955
para el cantón de Santo Domingo

CUADRO No. 17
SANTO DOMINGO
CREDITO PARA INVERSION,
SEGUN FUENTE CREDITICIA. 1955

CREDITO DE	NUMERO DE CASOS	%
NINGUNO	282	79,89%
JUNTA RURAL	3	0,85%
BANCO NACIONAL	20	5,67%
OTROS BANCOS PARTICULARES	47	13,31%
CODIGO 5	1	0,28%

FUENTE: Boletas del Censo Agropecuario de 1955
para el cantón de Santo Domingo

CUADRO No. 18
SANTO DOMINGO
COMERCIALIZACION DE PRODUCTOS,
SEGUN LUGAR DE VENTA. 1955
(CIFRAS ABSOLUTAS Y RELATIVAS)

LUGAR DE VENTA	NUMERO DE CASOS	%
MERCADO	8	2,34%
FINCA	6	1,75%
C.N.P.	1	0,29%
BENEFICIO, INGENIO, ETC	325	95,03%
CODIGO 5	2	0,58%
TOTAL	342	100,00%

Missing Observations= 11

FUENTE: Boletas del Censo Agropecuario de 1955
para el cantón de Santo Domingo

GRECIA

DISTRITOS:

GRECIA
SAN ISIDRO
SAN JOSE
SAN ROQUE
TACARES
SAN JERONIMO
RIO CUARTO
PUENTE DE PIEDRA
BOLIVAR

CUADRO No. 12
GRECIA
COMBINACIONES DEL USO DEL SUELO, SEGUN APLICACION DE ABONOS, 1955

TIPO DE COMBINACION	NO APLICAN		ABONA MENOS 50% DEL AREA		ABONAN 50% O MAS	
	NUM.	%	NUM.	%	NUM.	%
MONOCULTIVO CAFETALERO	48	6,59%			8	15,69%
MONOCULTIVO CAÑERO	30	4,12%			4	7,84%
MONOCULTIVO GANADERO	77	10,58%				
MONOCULTIVO GRANERO	3	0,41%				
PREDOMINIO GANADERO	270	37,09%				
PREDOMINIO CAFETALERO	58	7,97%	8	13,33%	10	19,61%
PREDOMINIO CAÑERO	78	10,71%	9	15,00%	9	17,65%
PREDOMINIO GRANERO	6	0,82%				
PREDOMINIO DE PASTOS	9	1,24%				
BICULTIVO CAFE-CAÑA	28	3,85%	7	11,67%	9	17,65%
BICULTIVO CAFE-CULT.ANUALASOC.	1	0,14%				
BICULTIVO CAFE-GRANOS					1	1,96%
BICULTIVO CAFE-PASTOS	14	1,92%				
BICULTIVO GANADO-CAFE	27	3,71%	15	25,00%	7	13,73%
BICULTIVO GANADO-GRANOS	6	0,82%				
BICULTIVO GANADO-CAÑA	46	6,32%	10	16,67%	2	3,92%
BICULTIVO CAÑA-GRANOS	3	0,41%	2	3,33%		
BICULTIVO PASTOS-CAÑA	1	0,14%				
BICULTIVO GANADO-PASTOS	2	0,27%				
POLICULTIVO CAFE-CAÑA-GRANOS	1	0,14%				
POLICULTIVO CAFE-PASTOS-CAÑA	1	0,14%				
POLICULTIVO GANADO-CAFE-CAÑA	14	1,92%	9	15,00%	1	1,96%
POLICULTIVO GANADO-CAFE-CAÑA- CULT.ANUALASOC.	1	0,14%				
POLICULTIVO GANADO-CAFE-CAÑA- GRANOS	1	0,14%				
POLICULTIVO GANADO-CAFE-PASTO	1	0,14%		0,00%		
POLICULTIVO GANADO-CAFE-GRAN.	2	0,27%				
TOTAL	728	100,00%	60	100,00%	51	100,00%

FUENTE: Boletas del Censo Agropecuario de 1955 para el cantón de Grecia

CUADRO No. 13
 GRECIA
 AREA REGADA Y ABONADA,
 SEGUN CATEGORIA DE USO DE LA TIERRA, 1955

CATEGORIA DE USO	AREA REGADA		AREA ABONADA	
	MANZANAS	% DEL AREA TOTAL	MANZANAS	% DEL AREA TOTAL
CULTIVOS ANUALES	1,50	0,22%	4,7	0,68%
CULTIVOS PERMANENTES	201,00	29,86%	681,9	99,32%
POTRERO Y REPASTO	470,60	69,92%		
TOTAL	673,10	100,00%	686,6	100,00%

FUENTE: Boletas del Censo Agropecuario de 1955
 para el cantón de Grecia

CUADRO No. 14
 GRECIA
 USO DE RIEGO Y ABONO EN FINCAS DE 1955
 (CIFRAS RELATIVAS)

		ABONAN		TOTAL
		NO	SI	
RIEGAN	NO	86,47%	9,37%	95,84%
	SI	2,30%	1,86%	4,16%
TOTAL		88,76%	11,24%	100,00%

Missing Observations = 382

FUENTE: Boletas del Censo Agropecuario de 1955
 para el cantón de Grecia

CUADRO No. 15
GRECIA
EQUIPO AGRICOLA Y VEHICULOS EN
FINCAS DE 1955. (CIFRAS ABSOLUTAS)

EQUIPO O VEHICULO	FUERZA MOTRIZ		TOTAL
	MECANICA	ANIMAL	
ARADOS DE MADERA		73	73
ARADO DE METAL	20	49	70
SEBRADORAS			
COSECHADORAS	1		1
TRILLADORAS	1		1
PICADORA DE PASTO	39	13	52
TRACTORES	31		31
TRAPICHES	18	25	44
OTROS EQUIPOS	2	5	7
VEHICULOS AUTOMOTOR.			101
OTROS VEHICULOS			
CARRETAS			449

FUENTE: Boletas del Censo Agropecuario de 1955
para el cantón de Grecia

CUADRO No. 16
GRECIA
NUMERO DE ARADOS,
SEGUN AREA EN CULTIVOS ANUALES, 1955

AREA EN CULTIVOS ANUALES	NUMERO DE ARADOS			
	0	1	2 A 3	4 o +
< 1 manzana	1033	66	4	1
1 a < 2 manzanas	191	14	5	
2 a < 5 manzanas	382	13	2	
5 a < 20 manzanas	253	13	4	
20 a < 40 manzanas	8			
40 o + manzanas	4			
TOTAL	1871	106	15	1

FUENTE: Boletas del Censo Agropecuario de 1955
para el cantón de Grecia

CUADRO No. 17
GRECIA
CREDITO PARA INVERSION,
SEGUN FUENTE CREDITICIA. 1955

CREDITO DE	NUMERO DE CASOS	%
NINGUNO	1593	79,93%
JUNTA RURAL	116	5,82%
BANCO NACIONAL	86	4,15%
OTROS BANCOS	27	1,35%
PARTICULARES	163	8,18%
CODIGO 5	2	0,10%
CODIGO 7	2	0,10%
CODIGO 8	1	0,05%
CODIGO 9	3	0,15%

FUENTE: Boletas del Censo Agropecuario de 1955
para el cantón de Grecia

CUADRO No. 18
GRECIA
COMERCIALIZACION DE PRODUCTOS,
SEGUN LUGAR DE VENTA. 1955
(CIFRAS ABSOLUTAS Y RELATIVAS)

LUGAR DE VENTA	NUMERO DE CASOS	%
MERCADO	535	27,53%
FINCA	487	25,06%
C.N.P.	1	0,05%
BENEFICIO, INGENIO, ETC	741	38,14%
CODIGO 5	179	9,21%
TOTAL	1943	100,00%

Missing Observations= 50

FUENTE: Boletas del Censo Agropecuario de 1955
para el cantón de Grecia

NARANJO

DISTRITOS:

**NARANJO
SAN MIGUEL
SAN JOSE
CIRRI SUR**

CUADRO No. 12
NARANJO
COMBINACIONES DEL USO DEL SUELO, SEGUN APLICACION DE ABONOS, 1955

TIPO DE COMBINACION	NO APLICAN		ABONA MENOS 50% DEL AREA		ABONAN 50% O MAS		ABONAN EN % NO ESPECIF.	
	NUM.	%	NUM.	%	NUM.	%	NUM.	%
MONOCULTIVO CAFETALERO	76	14,34%	3	7,32%	16	25,40%		
MONOCULTIVO CAÑERO	1	0,19%						
MONOCULTIVO TABACALERO	2	0,38%						
MONOCULTIVO GANADERO	28	5,28%						
MONOCULTIVO GRANERO	20	3,77%						
MONOCULTIVO CULTIV.ANUAL ASOCIADO	14	2,64%			2	3,17%		
PREDOMINIO GANADERO	186	35,09%						
PREDOMINIO CAFETALERO	97	18,30%	18	43,90%	33	52,38%		
PREDOMINIO CAÑERO	2	0,38%						
PREDOMINIO GRANERO	11	2,08%					3	50,00%
PREDOMINIO TABACALERO	1	0,19%					1	16,67%
PREDOMINIO CULT.ANUALAS.	10	1,89%					2	33,33%
BICULTIVO CAFE-CAÑA	3	0,57%	1	2,44%	1	1,59%		
BICULTIVO CAFE-GRANOS	10	1,89%	2	4,88%	3	4,76%		
BICULTIVO GANADO-CAFE	35	6,60%	13	31,71%	4	6,35%		
BICULTIVO CAFE-CULTIVO ANUAL ASOCIADO	14	2,64%			1	1,59%		
BICULTIVO TABACO-CULTIV. ANUALASOCIADO	2	0,38%			2	3,17%		
BICULTIVO GRANOS-CULTIV. ANUALASOCIADO	5	0,94%						
BICULTIVO CAÑA-CULTIV. ANUALASOCIADO	1	0,19%						
POLICULTIVO GANADO-CAFE- CAÑA	5	0,94%						
POLICULTIVO GANADO-CAFE- GRANOS	2	0,38%	2	4,88%				
POLICULTIVO CAFE-GRANOS- CULTIV.ANUAL ASOCIADO	1	0,19%						
POLICULTIVO GANADO-CAFE- CAÑA-CULTIV.ANUALASOC.	1	0,19%	1	2,44%				
POLICULTIVO GANADO-CAFE- TABACO-CULTIV.ANUALASOC.	1	0,19%						
POLICULTIVO CAFE-CAÑA- CULTIV.ANUALASOCIADO			1	2,44%	1	1,59%		
POLICULTIVO GANADO-CAFE- CULTIV.ANUALASOCIAD.	2	0,38%						
TOTAL	530	100,00%	41	100,00%	63	100,00%	6	100,00%

FUENTE: Boletas del Censo Agropecuario de 1955 para el Cantón de Naranjo

CUADRO No. 13
 NARANJO
 AREA REGADA Y ABONADA,
 SEGUN CATEGORIA DE USO DE LA TIERRA, 1955

CATEGORIA DE USO	AREA REGADA		AREA ABONADA	
	MANZANAS	% DEL AREA TOTAL	MANZANAS	% DEL AREA TOTAL
CULTIVOS ANUALES	1,00	1,22%	46,30	3,13%
CULTIVOS PERMANENTES	74,00	90,24%	1434,40	96,87%
POTRERO Y REPASTO	7,00	8,54%		
TOTAL	82,00	100,00%	1480,70	100,00%

FUENTE: Boletas del Censo Agropecuario de 1955
 para el cantón de Naranjo

CUADRO No. 14
 NARANJO
 USO DE RIEGO Y ABONO EN FINCAS DE 1955
 (CIFRAS RELATIVAS)

		ABONAN		TOTAL
		NO	SI	
RIEGAN	NO	76,44%	22,76%	99,20%
	SI	0,13%	0,67%	0,80%
TOTAL		76,57%	23,43%	100,00%

Missing Observations = 1

FUENTE: Boletas del Censo Agropecuario de 1955
 para el cantón de Naranjo

CUADRO No. 15
 NARANJO
 EQUIPO AGRICOLA Y VEHICULOS EN
 FINCAS DE 1955. (CIFRAS ABSOLUTAS)

EQUIPO O VEHICULO	FUERZA MOTRIZ		TOTAL
	MECANICA	ANIMAL	
ARADOS DE MADERA		21	21
ARADO DE METAL	2	14	16
SEMBRADORAS			
COSECHADORAS			
TRILLADORAS			
PICADORA DE PASTO	15	11	26
TRACTORES	4		4
TRAPICHES	7	7	14
OTROS EQUIPOS	15	1	16
VEHICULOS AUTOMOTOR.			63
OTROS VEHICULOS			
CARRETAS			339

FUENTE: Boletas del Censo Agropecuario de 1955
 para el cantón de Naranjo

CUADRO No. 16
 NARANJO
 NUMERO DE ARADOS,
 SEGUN AREA EN CULTIVOS ANUALES, 1955

AREA EN CULTIVOS ANUALES	NUMERO DE ARADOS			
	0	1	2A3	4o+
< 1 manzana	402	11	3	
1 a < 2 manzanas	153	1		
2 a < 5 manzanas	147	7	2	
5 a < 20 manzanas	15	5	1	
20 a < 40 manzanas				
40 o + manzanas			1	
TOTAL	717	24	7	0

Missing Cases= 1

FUENTE: Boletas del Censo Agropecuario de 1955
 para el cantón de Naranjo

CUADRO No. 17
NARANJO
CREDITO PARA INVERSION,
SEGUN FUENTE CREDITICIA. 1955

CREDITO DE	NUMERO DE CASOS	%
NINGUNO	405	54,14%
JUNTA RURAL	123	16,44%
BANCO NACIONAL	29	3,88%
OTROS BANCOS	10	1,34%
PARTICULARES	181	24,20%

FUENTE: Boletas del Censo Agropecuario de 1955
para el cantón de Naranjo

CUADRO No. 18
NARANJO
COMERCIALIZACION DE PRODUCTOS,
SEGUN LUGAR DE VENTA. 1955
(CIFRAS ABSOLUTAS Y RELATIVAS)

LUGAR DE VENTA	NUMERO DE CASOS	%
MERCADO	73	9,91%
FINCA	56	7,60%
C.N.P.	3	0,41%
BENEFICIO, INGENIO, ETC	547	74,22%
CODIGO 5	58	7,87%
TOTAL	737	100,00%

Missing Observations= 11

FUENTE: Boletas del Censo Agropecuario de 1955
para el cantón de Naranjo

PALMARES

DISTRITOS:

**PALMARES
ZARAGOZA
BUENOS AIRES
SANTIAGO
CANDELARIA
ESQUIPULAS**

CUADRO No. 12
PALMARES
COMBINACIONES DEL USO DEL SUELO, SEGUN APLICACION DE ABONOS, 1955

TIPO DE COMBINACION	NO APLICAN		ABONA MENOS 50% DEL AREA		ABONAN 50 % O MAS	
	NUM.	%	NUM.	%	NUM.	%
MONOCULTIVO CAFETALERO	31	11,83%	8	12,70%	45	24,32%
MONOCULTIVO GANADERO	11	4,20%				
MONOCULTIVO GRANERO	8	3,05%			1	0,54%
MONOCULTIVO ANUAL ASOCIADO	9	3,44%	3	4,76%	12	6,49%
MONOCULTIVO TABACALERO	1	0,38%				
PREDOMINIO GANADERO	83	31,68%				
PREDOMINIO CAFETALERO	42	16,03%	25	39,68%	89	48,11%
PREDOMINIO GRANERO	6	2,29%			1	0,54%
PREDOMINIO CULT. ANUAL AS.	13	4,96%	1	1,59%	10	5,41%
PREDOMINIO TABACALERO	1	0,38%				
BICULTIVO CAFE-TABACO					1	0,54%
BICULTIVO CAFE-GRANOS	10	3,82%	1	1,59%	2	1,08%
BICULTIVO CAFE-CULT. ANUAL ASOC.	23	8,78%			8	4,32%
BICULTIVO CAFE-PASTOS	1	0,38%	1	1,59%		
BICULTIVO GANADO-CAFE	13	4,96%	21	33,33%	9	4,86%
BICULTIVO GANADO-CULT. ASOCIAD.	3	1,15%			1	0,54%
BICULTIVO GANADO-GRANOS	3	1,15%				
BICULTIVO GRANOS-CULT. ANUAL AS.					1	0,54%
BICULTIVO GRANOS-TABACO	1	0,38%				
BICULTIVO TABACO-CULT. ANUAL AS.					1	0,54%
POLICULTIVO CAFE-CAÑA-GRANOS	1	0,38%				
POLICULTIVO CAFE-GRANO-TABACO			1	1,59%		
POLICULTIVO CAFE-CAÑA-PASTOS- GRANOS			1	1,59%		
POLICULTIVO CAFE-TABACO-CULT. ANUAL ASOCIADO					3	1,62%
POLICULTIVO GANADO-CAFE-GRANOS	2	0,76%				
POLICULTIVO GANADO-CAFE- CULTIV. ANUAL ASOCIAD.			1	1,59%	1	0,54%
TOTAL	262	100,00%	63	100,00%	185	100,00%

FUENTE: Boletas del Censo Agropecuario de 1955 para el cantón de Palmare

CUADRO No. 13
PALMARES
AREA REGADA Y ABONADA,
SEGUN CATEGORIA DE USO DE LA TIERRA, 1955

CATEGORIA DE USO	AREA REGADA		AREA ABONADA	
	MANZANAS	% DEL AREA TOTAL	MANZANAS	% DEL AREA TOTAL
CULTIVOS ANUALES			114,7	8,58%
CULTIVOS PERMANENTES	6,0	100,00%	1221,9	91,42%
POTRERO Y REPASTO				
TOTAL	6,0	100,00%	1336,6	100,00%

FUENTE: Boletas del Censo Agropecuario de 1955
para el cantón de Palmares

CUADRO No. 14
PALMARES
USO DE RIEGO Y ABONO EN FINCAS DE 1955
(CIFRAS RELATIVAS)

		ABONAN		TOTAL
		NO	SI	
RIEGAN	NO	33,90%	65,91%	99,81%
	SI	0,00%	0,19%	0,19%
TOTAL		33,90%	66,10%	100,00%

Missing Observations = 3

FUENTE: Boletas del Censo Agropecuario de 1955
para el cantón de Palmares

CUADRO No. 15
PALMARES
EQUIPO AGRICOLA Y VEHICULOS EN
FINCAS DE 1955. (CIFRAS ABSOLUTAS)

EQUIPO O VEHICULO	FUERZA MOTRIZ		TOTAL
	MECANICA	ANIMAL	
ARADOS DE MADERA		5	5
ARADO DE METAL	1	3	4
SEMBRADORAS			
COSECHADORAS	1		1
TRILLADORAS		1	1
PICADORA DE PASTO	10	14	24
TRACTORES	1		1
TRAPICHES		5	5
OTROS EQUIPOS			3
VEHICULOS AUTOMOTOR.			34
OTROS VEHICULOS			
CARRETAS			118

FUENTE: Boletas del Censo Agropecuario de 1955
para el cantón de Palmares

CUADRO No. 16
PALMARES
NUMERO DE ARADOS,
SEGUN AREA EN CULTIVOS ANUALES, 1955

AREA EN CULTIVOS ANUALES	NUMERO DE ARADOS			
	0	1	2 A 3	4 o +
< 1 manzana	262	2		
1 a < 2 manzanas	166	1		
2 a < 5 manzanas	83	6		
5 a < 20 manzanas	11			
20 a < 40 manzanas				
40 o + manzanas				
TOTAL	522	9	0	0

FUENTE: Boletas del Censo Agropecuario de 1955
para el cantón de Palmares

CUADRO No. 17
PALMARES
CREDITO PARA INVERSION,
SEGUN FUENTE CREDITICIA. 1955

CREDITO DE	NUMERO DE CASOS	%
NINGUNO	204	38,42%
JUNTA RURAL	109	20,53%
BANCO NACIONAL	36	6,78%
OTROS BANCOS	2	0,38%
PARTICULARES	179	33,71%
CODIGO 9	1	0,19%

FUENTE: Boletas del Censo Agropecuario de 1955
para el cantón de Palmares

CUADRO No. 18
PALMARES
COMERCIALIZACION DE PRODUCTOS,
SEGUN LUGAR DE VENTA. 1955
(CIFRAS ABSOLUTAS Y RELATIVAS)

LUGAR DE VENTA	NUMERO DE CASOS	%
MERCADO	12	2,31%
FINCA	20	3,85%
C.N.P.	1	0,19%
BENEFICIO, INGENIO, ETC	468	90,00%
CODIGO 5	19	3,65%
TOTAL	520	100,00%

Missing Observations= 11

FUENTE: Boletas del Censo Agropecuario de 1955
para el cantón de Palmares

POAS

DISTRITOS:**SAN PEDRO****SAN JUAN****SAN RAFAEL****CARRILLOS****SABANA REDONDA**

CUADRO No. 12
POAS
COMBINACIONES DEL USO DEL SUELO, SEGUN APLICACION DE ABONOS, 1955

TIPO DE COMBINACION	NO APLICAN		ABONA MENOS 50% DEL AREA		ABONAN 50 % O MAS	
	NUM.	%	NUM.	%	NUM.	%
MONOCULTIVO CAFETALERO	10	3,80%			1	4,76%
MONOCULTIVO GANADERO	5	1,90%				
MONOCULTIVO CAÑERO	14	5,32%	1	6,25%	2	9,52%
PREDOMINIO GANADERO	71	27,00%	1	6,25%	1	4,76%
PREDOMINIO CAFETALERO	13	4,94%	1	6,25%	3	14,29%
PREDOMINIO CAÑERO	66	25,10%	2	12,50%	5	23,81%
PREDOMINIO GRANERO	1	0,38%				
BICULTIVO CAFE-CAÑA	19	7,22%	5	31,25%	2	9,52%
BICULTIVO GANADO-CAFE	4	1,52%	4	25,00%	2	9,52%
BICULTIVO CAÑA-CULT. ANUAL ASOC.	1	0,38%				
BICULTIVO GANADO-GRANOS	1	0,38%				
BICULTIVO GANADO-CAÑA	39	14,83%	2	12,50%	2	9,52%
POLICULTIVO GANADO-CAFE-CAÑA	16	6,08%			2	9,52%
POLICULTIVO GANADO-CAÑA-GRANOS	1	0,38%				
POLICULTIVO GANADO-CAFE- CAÑA-PASTOS					1	4,76%
POLICULTIVO GANADO-CAÑA- CULTIV. ANUAL ASOCIAD.	2	0,76%				
TOTAL	263	100,00%	16	100,00%	21	100,00%

FUENTE: Boletín del Censo Agropecuario de 1955 para el Cantón de Poás

CUADRO No. 13
POAS
AREA REGADA Y ABONADA,
SEGUN CATEGORIA DE USO DE LA TIERRA, 1955

CATEGORIA DE USO	AREA REGADA		AREA ABONADA	
	MANZANAS	% DEL AREA TOTAL	MANZANAS	% DEL AREA TOTAL
CULTIVOS ANUALES			6,30	1,40%
CULTIVOS PERMANENTES	117,00	100,00%	425,70	94,81%
POTRERO Y REPASTO			17,00	3,79%
TOTAL	117,00	100,00%	449,00	100,00%

FUENTE: Boletas del Censo Agropecuario de 1955
para el cantón de Poás

CUADRO No. 14
POAS
USO DE RIEGO Y ABONO EN FINCAS DE 1955
(CIFRAS RELATIVAS)

		ABONAN		TOTAL
		NO	SI	
RIEGAN	NO	77,42%	18,28%	95,70%
	SI	2,15%	2,15%	4,30%
TOTAL		79,57%	20,43%	100,00%

FUENTE: Boletas del Censo Agropecuario de 1955
para el cantón de Poás

CUADRO No. 15
POAS
EQUIPO AGRICOLA Y VEHICULOS EN
FINCAS DE 1955. (CIFRAS ABSOLUTAS)

EQUIPO O VEHICULO	FUERZA MOTRIZ		TOTAL
	MECANICA	ANIMAL	
ARADOS DE MADERA		25	25
ARADO DE METAL	14	27	42
SEBRADORAS			
COSECHADORAS			
TRILLADORAS	1		1
PICADORA DE PASTO	18	24	42
TRACTORES	11	1	12
TRAPICHES	16	9	25
OTROS EQUIPOS	4	4	8
VEHICULOS AUTOMOTOR.			38
OTROS VEHICULOS			
CARRETAS			226

FUENTE: Boletas del Censo Agropecuario de 1955
para el cantón de Poás

CUADRO No. 16
POAS
NUMERO DE ARADOS,
SEGUN AREA EN CULTIVOS ANUALES, 1955

AREA EN CULTIVOS ANUALES	NUMERO DE ARADOS			
	0	1	2 A 3	4 o +
< 1 manzana	284	29	5	1
1 a < 2 manzanas	25	7	3	
2 a < 5 manzanas	9	5		
5 a < 20 manzanas	1	2		
20 a < 40 manzanas		1		
40 o + manzanas				
TOTAL	319	44	8	1

Missing Cases= 1

FUENTE: Boletas del Censo Agropecuario de 1955
para el cantón de Poás

CUADRO No. 17
POAS
CREDITO PARA INVERSION,
SEGUN FUENTE CREDITICIA. 1955

CREDITO DE	NUMERO DE CASOS	%
NINGUNO	300	80,65%
JUNTA RURAL	11	2,96%
BANCO NACIONAL	14	3,76%
OTROS BANCOS	7	1,88%
PARTICULARES	39	10,48%
CODIGO 8	1	0,27%

FUENTE: Boletas del Censo Agropecuario de 1955
para el cantón de Poás

CUADRO No. 18
POAS
COMERCIALIZACION DE PRODUCTOS,
SEGUN LUGAR DE VENTA. 1955
(CIFRAS ABSOLUTAS Y RELATIVAS)

LUGAR DE VENTA	NUMERO DE CASOS	%
MERCADO	25	6,93%
FINCA	29	8,03%
C.N.P.	2	0,55%
BENEFICIO, INGENIO, ETC	296	81,99%
CODIGO 5	9	2,49%
TOTAL	361	100,00%

Missing Observations= 11

FUENTE: Boletas del Censo Agropecuario de 1955
para el cantón de Poás

VALVERDE VEGA

DISTRITOS:

SARCHI NORTE

SARCHI SUR

TORO AMARILLO

CUADRO No. 12
VALVERDE VEGA
COMBINACIONES DEL USO DEL SUELO, SEGUN APLICACION DE ABONOS, 1955

TIPO DE COMBINACION	NO APLICAN		ABONA MENOS 50% DEL AREA		ABONAN 50 % O MAS	
	NUM.	%	NUM.	%	NUM.	%
MONOCULTIVO CAFETALERO	20	10,26%			6	33,33%
MONOCULTIVO GANADERO	19	9,74%				
MONOCULTIVO GRANERO	1	0,51%				
MONOCULTIVO CAÑERO			1	25,00%		
PREDOMINIO GANADERO	54	27,69%				
PREDOMINIO CAFETALERO	50	25,64%	2	50,00%	11	61,11%
PREDOMINIO CAÑERO	4	2,05%				
BICULTIVO CAFE-CAÑA	14	7,18%				
BICULTIVO CAFE-GRANOS	1	0,51%				
BICULTIVO GANADO-CAFE	15	7,69%			1	5,56%
BICULTIVO GANADO-CAÑA	5	2,56%				
BICULTIVO GANADO-PASTOS	1	0,51%				
POLICULTIVO GANADO-CAFE-CAÑA	9	4,62%	1	25,00%		
POLICULTIVO GANADO-CAFE-CAÑA- CULTIV. ANUAL ASOC.	1	0,51%				
POLICULTIVO GANADO-CAFE- CANA-GRANOS	1	0,51%				
TOTAL	195	100,00%	4	100,00%	18	100,00%

FUENTE: Boletas del Censo Agropecuario de 1955 para el Cantón de Valverde Vega

CUADRO No. 13
VALVERDE VEGA
AREA REGADA Y ABONADA,
SEGUN CATEGORIA DE USO DE LA TIERRA, 1955

CATEGORIA DE USO	AREA REGADA		AREA ABONADA	
	MANZANAS	% DEL AREA TOTAL	MANZANAS	% DEL AREA TOTAL
CULTIVOS ANUALES				
CULTIVOS PERMANENTES	36,00	65,45%	716,10	99,58%
POTRERO Y REPASTO	19,00	34,55%	3,00	0,42%
TOTAL	55,00	100,00%	719,10	100,00%

FUENTE: Boletas del Censo Agropecuario de 1955
para el cantón de Valverde Vega

CUADRO No. 14
VALVERDE VEGA
USO DE RIEGO Y ABONO EN FINCAS DE 1955
(CIFRAS RELATIVAS)

		ABONAN		TOTAL
		NO	SI	
RIEGAN	NO	86,13%	11,31%	97,45%
	SI	1,82%	0,73%	2,55%
TOTAL		87,96%	12,04%	100,00%

Missing Observations = 6

FUENTE: Boletas del Censo Agropecuario de 1955
para el cantón de Valverde Vega

CUADRO No. 15
VALVERDE VEGA
EQUIPO AGRICOLA Y VEHICULOS EN
FINCAS DE 1955. (CIFRAS ABSOLUTAS)

EQUIPO O VEHICULO	FUERZA MOTRIZ		TOTAL
	MECANICA	ANIMAL	
ARADOS DE MADERA		12	12
ARADO DE METAL	2	10	12
SEMBRADORAS			
COSECHADORAS			
TRILLADORAS			
PICADORA DE PASTO	2	3	5
TRACTORES			
TRAPICHES	2	1	3
OTROS EQUIPOS		16	16
VEHICULOS AUTOMOTOR.			19
OTROS VEHICULOS			
CARRETAS			138

FUENTE: Boletas del Censo Agropecuario de 1955
para el cantón de Valverde Vega

CUADRO No. 16
VALVERDE VEGA
NUMERO DE ARADOS,
SEGUN AREA EN CULTIVOS ANUALES, 1955

AREA EN CULTIVOS ANUALES	NUMERO DE ARADOS			
	0	1	2A3	4o+
< 1 manzana	234	8	3	1
1 a < 2 manzanas	17	1		
2 a < 5 manzanas	10	1	2	
5 a < 20 manzanas	2	1		
20 a < 40 manzanas				
40 o + manzanas				
TOTAL	263	11	5	1

FUENTE: Boletas del Censo Agropecuario de 1955
para el cantón de Valverde Vega

CUADRO No. 17
VALVERDE VEGA
CREDITO PARA INVERSION,
SEGUN FUENTE CREDITICIA. 1955

CREDITO DE	NUMERO DE CASOS	%
NINGUNO	241	86,07%
JUNTA RURAL	10	3,57%
BANCO NACIONAL	7	2,50%
OTROS BANCOS		
PARTICULARES	22	7,86%

FUENTE: Boletas del Censo Agropecuario de 1955
para el cantón de Valverde Vega

CUADRO No. 18
VALVERDE VEGA
COMERCIALIZACION DE PRODUCTOS,
SEGUN LUGAR DE VENTA. 1955
(CIFRAS ABSOLUTAS Y RELATIVAS)

LUGAR DE VENTA	NUMERO DE CASOS	%
MERCADO	16	5,88%
FINCA	31	11,40%
C.N.P.		
BENEFICIO, INGENIO, ETC	198	72,79%
CODIGO 5	27	9,93%
TOTAL	272	100,00%

Missing Observations= 8

FUENTE: Boletas del Censo Agropecuario de 1955
para el cantón de Valverde Vega

JIMENEZ

**DISTRITOS:
JUAN VIÑAS
TUCURRIQUE**

CUADRO No. 12
JIMENEZ
COMBINACIONES DEL USO DEL SUELO, SEGUN APLICACION DE ABONOS, 1955

TIPO DE COMBINACION	NO APLICAN		ABONA MENOS 50% DEL AREA		ABONAN 50 % O MAS	
	NUM.	%	NUM.	%	NUM.	%
MONOCULTIVO CAFETALERO	12	15,38%			2	28,57%
MONOCULTIVO GANADERO	5	6,41%				
MONOCULTIVO GRANERO	1	1,28%				
MONOCULTIVO CULT. ANUAL ASOC.	1	1,28%				
PREDOMINIO GANADERO	27	34,62%			1	14,29%
PREDOMINIO CAFETALERO	10	12,82%			2	28,57%
PREDOMINIO CAÑERO	2	2,56%	1	50,00%	1	14,29%
PREDOMINIO GRANERO	7	8,97%				
PREDOMINIO CULT. ANUAL AS.	2	2,56%				
BICULTIVO CAFE-GRANOS	3	3,85%				
BICULTIVO GANADO-CAFE	4	5,13%				
BICULTIVO GRANOS-CULT. ASOCIAD.	1	1,28%				
BICULTIVO GANADO-CAÑA	1	1,28%				
POLICULTIVO GANADO-CAÑA-GRANOS	1	1,28%				
POLICULTIVO GANADO-CAFE-CAÑA	1	1,28%	1	50,00%	1	14,29%
TOTAL	78	100,00%	2	100,00%	7	100,00%

FUENTE: Boletas del Censo Agropecuario de 1955 para el Cantón de Jiménez

CUADRO No. 13
JIMENEZ
AREA REGADA Y ABONADA,
SEGUN CATEGORIA DE USO DE LA TIERRA, 1955

CATEGORIA DE USO	AREA REGADA		AREA ABONADA	
	MANZANAS	% DEL AREA TOTAL	MANZANAS	% DEL AREA TOTAL
CULTIVOS ANUALES			1,3	0,11%
CULTIVOS PERMANENTES			1137,2	99,37%
POTRERO Y REPASTO			5,9	0,52%
TOTAL	0,00	0,00%	1144,4	100,00%

FUENTE: Boletas del Censo Agropecuario de 1955
para el cantón de Jiménez

CUADRO No. 14
JIMENEZ
USO DE RIEGO Y ABONO EN FINCAS DE 1955
(CIFRAS RELATIVAS)

		ABONAN		TOTAL
		NO	SI	
RIEGAN	NO	89,60%	10,40%	100,00%
	SI	0,00%	0,00%	0,00%
TOTAL		89,60%	10,40%	100,00%

FUENTE: Boletas del Censo Agropecuario de 1955
para el cantón de Jiménez

CUADRO No. 15
 JIMENEZ
 EQUIPO AGRICOLA Y VEHICULOS EN
 FINCAS DE 1955. (CIFRAS ABSOLUTAS)

EQUIPO O VEHICULO	FUERZA MOTRIZ		TOTAL
	MECANICA	ANIMAL	
ARADOS DE MADERA		6	6
ARADO DE METAL	7	37	44
SEMBRADORAS			
COSECHADORAS			
TRILLADORAS			
PICADORA DE PASTO	10	8	18
TRACTORES	5		5
TRAPICHES	8	8	16
OTROS EQUIPOS	8	2	10
VEHICULOS AUTOMOTOR.			34
OTROS VEHICULOS			2
CARRETAS			73

FUENTE: Boletas del Censo Agropecuario de 1955
 para el cantón de Jiménez

CUADRO No. 16
 JIMENEZ
 NUMERO DE ARADOS,
 SEGUN AREA EN CULTIVOS ANUALES, 1955

AREA EN CULTIVOS ANUALES	NUMERO DE ARADOS			
	0	1	2 A 3	4 o +
< 1 manzana	109	15	2	1
1 a < 2 manzanas	39			
2 a < 5 manzanas	29	2		
5 a < 20 manzanas	3	1		1
20 a < 40 manzanas				
40 o + manzanas				
TOTAL	180	18	2	2

FUENTE: Boletas del Censo Agropecuario de 1955
 para el cantón de Jiménez

CUADRO No. 17
JIMENEZ
CREDITO PARA INVERSION,
SEGUN FUENTE CREDITICIA. 1955

CREDITO DE	NUMERO DE CASOS	%
NINGUNO	169	83,66%
JUNTA RURAL	17	8,41%
BANCO NACIONAL	4	1,98%
OTROS BANCOS	1	0,50%
PARTICULARES	11	5,45%

FUENTE: Boletas del Censo Agropecuario de 1955
para el cantón de Jiménez

CUADRO No. 18
JIMENEZ
COMERCIALIZACION DE PRODUCTOS,
SEGUN LUGAR DE VENTA. 1955
(CIFRAS ABSOLUTAS Y RELATIVAS)

LUGAR DE VENTA	NUMERO DE CASOS	%
MERCADO	19	9,84%
FINCA	103	53,37%
C.N.P.		
BENEFICIO, INGENIO, ETC	68	35,23%
CODIGO 5	3	1,55%
TOTAL	193	100,00%

Missing Observations= 9

FUENTE: Boletas del Censo Agropecuario de 1955
para el cantón de Jiménez

TURRIALBA

DISTRITOS:

**TURRIALBA
LA SUIZA
PERALTA
SANTA CRUZ**

CUADRO No. 13
TURRIALBA
AREA REGADA Y ABONADA,
SEGUN CATEGORIA DE USO DE LA TIERRA, 1955

CATEGORIA DE USO	AREA REGADA		AREA ABONADA	
	MANZANAS	% DEL AREA TOTAL	MANZANAS	% DEL AREA TOTAL
CULTIVOS ANUALES	11,20	61,88%	20,80	0,55%
CULTIVOS PERMANENTES	6,90	38,12%	3538,60	94,13%
POTRERO Y REPASTO			200,00	5,32%
TOTAL	18,10	100,00%	3759,40	100,00%

FUENTE: Boletas del Censo Agropecuario de 1955
para el cantón de Turrialba

CUADRO No. 14
TURRIALBA
USO DE RIEGO Y ABONO EN FINCAS DE 1955
(CIFRAS RELATIVAS)

		ABONAN		TOTAL
		NO	SI	
RIEGAN	NO	92,67%	6,75%	99,42%
	SI	0,33%	0,25%	0,58%
TOTAL		93,00%	7,00%	100,00%

Missing Observations = 18

FUENTE: Boletas del Censo Agropecuario de 1955
para el cantón de Turrialba

CUADRO No. 15
TURRIALBA
EQUIPO AGRICOLA Y VEHICULOS EN
FINCAS DE 1955. (CIFRAS ABSOLUTAS)

EQUIPO O VEHICULO	FUERZA MOTRIZ		TOTAL
	MECANICA	ANIMAL	
ARADOS DE MADERA		13	13
ARADO DE METAL	15	67	84
SEMBRADORAS			
COSECHADORAS	4		4
TRILLADORAS	2	1	3
PICADORA DE PASTO	28	15	43
TRACTORES	42	1	43
TRAPICHES	26	46	72
OTROS EQUIPOS	50	131	255
VEHICULOS AUTOMOTOR.			107
OTROS VEHICULOS			1
CARRETAS			434

FUENTE: Boletas del Censo Agropecuario de 1955
para el cantón de Turrialba

CUADRO No. 16
TURRIALBA
NUMERO DE ARADOS,
SEGUN AREA EN CULTIVOS ANUALES, 1955

AREA EN CULTIVOS ANUALES	NUMERO DE ARADOS			
	0	1	2A3	4o+
< 1 manzana	699	25	8	1
1 a < 2 manzanas	169	2	1	1
2 a < 5 manzanas	227	5	2	1
5 a < 20 manzanas	76	5	3	
20 a < 40 manzanas	3		2	1
40 o + manzanas	2			
TOTAL	1176	37	16	4

FUENTE: Boletas del Censo Agropecuario de 1955
para el cantón de Turrialba

CUADRO No. 17
TURRIALBA
CREDITO PARA INVERSION,
SEGUN FUENTE CREDITICIA. 1955

CREDITO DE	NUMERO DE CASOS	%
NINGUNO	879	71,29%
JUNTA RURAL	139	11,27%
BANCO NACIONAL	48	3,89%
OTROS BANCOS	37	3,00%
PARTICULARES	118	9,57%
CODIGO 5	3	0,24%
CODIGO 7	2	0,16%
CODIGO 8	4	0,32%
CODIGO 9	3	0,24%

FUENTE: Boletas del Censo Agropecuario de 1955
para el cantón de Turrialba

CUADRO No. 18
TURRIALBA
COMERCIALIZACION DE PRODUCTOS,
SEGUN LUGAR DE VENTA. 1955
(CIFRAS ABSOLUTAS Y RELATIVAS)

LUGAR DE VENTA	NUMERO DE CASOS	%
MERCADO	232	19,50%
FINCA	269	22,61%
C.N.P.	6	0,50%
BENEFICIO, INGENIO, ETC	633	53,19%
CODIGO 5	50	4,20%
TOTAL	1190	100,00%

Missing Observations= 43

FUENTE: Boletas del Censo Agropecuario de 1955
para el cantón de Turrialba

DOTA

DISTRITOS:
SANTA MARIA
EL JARDIN
COPEY

CUADRO No. 12
DOTA
COMBINACIONES DEL USO DEL SUELO, SEGUN APLICACION DE ABONOS, 1955

TIPO DE COMBINACION	NO APLICAN		ABONA MENOS 50% DEL AREA		ABONAN 50 % O MAS	
	NUM.	%	NUM.	%	NUM.	%
MONOCULTIVO CAFETALERO	6	5,31%			1	11,11%
MONOCULTIVO GANADERO	12	10,62%				
MONOCULTIVO GRANERO	3	2,65%				
MONOCULTIVO ANUALES ASOCIADO	1	0,88%				
PREDOMINIO GANADERO	64	56,64%				
PREDOMINIO CAFETALERO	6	5,31%	4	66,67%	6	66,67%
PREDOMINIO GRANERO	6	5,31%				
PREDOMINIO CULT.ANUAL AS.	1	0,88%				
BICULTIVO CAFE-CAÑA	3	2,65%				
BICULTIVO CAFE-GRANOS					1	11,11%
BICULTIVO GANADO-CAFE	6	5,31%	2	33,33%	1	11,11%
BICULTIVO GANADO-CULT.ASOCIAD.	2	1,77%				
BICULTIVO GANADO-GRANOS	1	0,88%				
BICULTIVO GANADO-CAÑA	1	0,88%				
POLICULTIVO GANADO-CAÑA-GRANOS	1	0,88%				
TOTAL	113	100,00%	6	100,00%	9	100,00%

FUENTE: Boletas del Censo Agropecuario de 1955 para el Cantón de Dota

CUADRO No. 13
DOTA
AREA REGADA Y ABONADA,
SEGUN CATEGORIA DE USO DE LA TIERRA, 1955

CATEGORIA DE USO	AREA REGADA		AREA ABONADA	
	MANZANAS	% DEL AREA TOTAL	MANZANAS	% DEL AREA TOTAL
CULTIVOS ANUALES			17	13,82%
CULTIVOS PERMANENTES			106	86,18%
POTRERO Y REPASTO				
TOTAL	0	0,00%	123	100,00%

FUENTE: Boletas del Censo Agropecuario de 1955
para el cantón de Dota

CUADRO No. 14
DOTA
USO DE RIEGO Y ABONO EN FINCAS DE 1955
(CIFRAS RELATIVAS)

		ABONAN		TOTAL
		NO	SI	
RIEGAN	NO	82,03%	17,97%	100,00%
	SI	0,00%	0,00%	0,00%
TOTAL		82,03%	17,97%	100,00%

Missing Observations = 4

FUENTE: Boletas del Censo Agropecuario de 1955
para el cantón de Dota

CUADRO No. 15
DOTA
EQUIPO AGRICOLA Y VEHICULOS EN
FINCAS DE 1955. (CIFRAS ABSOLUTAS)

EQUIPO O VEHICULO	FUERZA MOTRIZ		TOTAL
	MECANICA	ANIMAL	
ARADOS DE MADERA		5	5
ARADO DE METAL		27	27
SEMBRADORAS			
COSECHADORAS			
TRILLADORAS		1	1
PICADORA DE PASTO	4	7	11
TRACTORES			
TRAPICHES		43	43
OTROS EQUIPOS		1	1
VEHICULOS AUTOMOTOR.			6
OTROS VEHICULOS			
CARRETAS			118

FUENTE: Boletas del Censo Agropecuario de 1955
para el cantón de Dota

CUADRO No. 16
DOTA
NUMERO DE ARADOS,
SEGUN AREA EN CULTIVOS ANUALES, 1955

AREA EN CULTIVOS ANUALES	NUMERO DE ARADOS			
	0	1	2A3	4o+
< 1 manzana	144	5		
1 a < 2 manzanas	43	2	1	
2 a < 5 manzanas	67	6	5	
5 a < 20 manzanas	29	3	2	
20 a < 40 manzanas	3			
40 o + manzanas				
TOTAL	286	16	8	0

FUENTE: Boletas del Censo Agropecuario de 1955
para el cantón de Dota

CUADRO No. 17
DOTA
CREDITO PARA INVERSION,
SEGUN FUENTE CREDITICIA. 1955

CREDITO DE	NUMERO DE CASOS	%
NINGUNO	218	70,32%
JUNTA RURAL	44	14,19%
BANCO NACIONAL	20	6,45%
OTROS BANCOS	1	0,32%
PARTICULARES	20	6,45%
CODIGO 5	5	1,61%
CODIGO 7	2	0,65%

FUENTE: Boletas del Censo Agropecuario de 1955
para el cantón de Dota

CUADRO No. 18
DOTA
COMERCIALIZACION DE PRODUCTOS,
SEGUN LUGAR DE VENTA. 1955
(CIFRAS ABSOLUTAS Y RELATIVAS)

LUGAR DE VENTA	NUMERO DE CASOS	%
MERCADO	42	14,09%
FINCA	47	15,77%
C.N.P.		
BENEFICIO, INGENIO, ETC	175	58,72%
CODIGO 5	34	11,41%
TOTAL	298	100,00%

Missing Observations= 12

FUENTE: Boletas del Censo Agropecuario de 1955
para el cantón de Dota

TARRAZU

DISTRITOS:

SAN MARCOS
SAN PABLO
SAN ANDRES
SAN LORENZO
LLANO BONITO
SAN ISIDRO
SAN CARLOS
SANTA CRUZ

CUADRO No. 12
CANTON DE TARRAZU
COMBINACIONES DEL USO DEL SUELO, SEGUN APLICACION DE ABONOS, 1955

TIPO DE COMBINACION	NO APLICAN		ABONA MENOS 50% DEL AREA		ABONAN 50 % O MAS	
	NUM.	%	NUM.	%	NUM.	%
MONOCULTIVO CAFETALERO	19	4,21%	1	12,50%	9	45,00%
MONOCULTIVO GANADERO	20	4,43%				
MONOCULTIVO GRANERO	12	2,66%				
MONOCULTIVO CULT. ANUAL ASOCIAD.	3	0,67%				
PREDOMINIO GANADERO	174	38,58%				
PREDOMINIO CAFETALERO	50	11,09%	4	50,00%	8	40,00%
PREDOMINIO CAÑERO	4	0,89%				
PREDOMINIO GRANERO	48	10,64%				
PREDOMINIO CULT. ANUAL AS.	11	2,44%				
BICULTIVO CAFE-CAÑA	2	0,44%				
BICULTIVO CAFE-GRANOS	27	5,99%	1	12,50%	1	5,00%
BICULTIVO GANADO-CAFE	26	5,76%	2	25,00%	2	10,00%
BICULTIVO CAFE-CULT. ANUAL ASOC.	5	1,11%				
BICULTIVO GANADO-CULT. ASOCIAD.	2	0,44%				
BICULTIVO GRANOS-CULT. ANUAL AS.	1	0,22%				
BICULTIVO CAÑA-CULT. ANUAL ASOC.	2	0,44%				
BICULTIVO CAÑA-GRANOS	1	0,22%				
BICULTIVO GANADO-CAÑA	2	0,44%				
BICULTIVO GANADO-GRANOS	19	4,21%				
BICULTIVO GANADO-PASTOS	1	0,22%				
BICULTIVO CAFE-PASTOS	1	0,22%				
POLICULTIVO GANADO-CAFE-CAÑA	3	0,67%				
POLICULTIVO GANADO-CAFE-GRANOS	7	1,55%				
POLICULTIVO CAFE-GRANOS- CULTIV. ANUAL ASOCIAD.	1	0,22%				
POLICULTIVO GANADO-PASTO CAÑA-GRANOS	1	0,22%				
POLICULTIVO GANADO-PASTO CAÑA	1	0,22%				
POLICULTIVO CAFE-CAÑA- CULT. ANUAL ASOCIAD.	1	0,22%				
POLICULTIVO CAFE-CAÑA-GRANOS	3	0,67%				
POLICULTIVO CAFE-PASTOS-CAÑA	1	0,22%				
POLICULTIVO GANADO-CAFE- CAÑA-GRANOS	2	0,44%				
POLICULTIVO GANADO-CAFE- CULTIV. ANUAL ASOCIAD.	1	0,22%				
TOTAL	451	100,00%	8	100,00%	20	100,00%

FUENTE: Boletas del Censo Agropecuario de 1955 para el Cantón de Tarrazú

CUADRO No. 13
TARRAZU
AREA REGADA Y ABONADA,
SEGUN CATEGORIA DE USO DE LA TIERRA, 1955

CATEGORIA DE USO	AREA REGADA		AREA ABONADA	
	MANZANAS	% DEL AREA TOTAL	MANZANAS	% DEL AREA TOTAL
CULTIVOS ANUALES	4,0	42,11%		
CULTIVOS PERMANENTES	5,5	57,89%	344,9	100,00%
POTRERO Y REPASTO				
TOTAL	9,5	100,00%	344,9	100,00%

FUENTE: Boletas del Censo Agropecuario de 1955
para el cantón de Tarrazú

CUADRO No. 14
TARRAZU
USO DE RIEGO Y ABONO EN FINCAS DE 1955
(CIFRAS RELATIVAS)

		ABONAN		TOTAL
		NO	SI	
RIEGAN	NO	92,82%	6,98%	99,80%
	SI	0,20%	0,00%	0,20%
TOTAL		93,02%	6,98%	100,00%

Missing Observations = 11

FUENTE: Boletas del Censo Agropecuario de 1955
para el cantón de Tarrazú

CUADRO No. 15
TARRAZU
EQUIPO AGRICOLA Y VEHICULOS EN
FINCAS DE 1955. (CIFRAS ABSOLUTAS)

EQUIPO O VEHICULO	FUERZA MOTRIZ		TOTAL
	MECANICA	ANIMAL	
ARADOS DE MADERA		2	2
ARADO DE METAL		10	10
SEMBRADORAS			
COSECHADORAS			
TRILLADORAS		1	1
PICADORA DE PASTO	2	1	3
TRACTORES			
TRAPICHES	2	167	169
OTROS EQUIPOS		4	4
VEHICULOS AUTOMOTOR.			32
OTROS VEHICULOS			
CARRETAS			401
TOTAL	4	185	622

FUENTE: Boletas del Censo Agropecuario de 1955
para el cantón de Tarrazú

CUADRO No. 16
TARRAZU
NUMERO DE ARADOS,
SEGUN AREA EN CULTIVOS ANUALES, 1955

AREA EN CULTIVOS ANUALES	NUMERO DE ARADOS			
	0	1	2 A 3	4 o +
< 1 manzana	339	3		
1 a < 2 manzanas	183	2		
2 a < 5 manzanas	368	3		
5 a < 20 manzanas	93	4		
20 a < 40 manzanas	3			
40 o + manzanas	2			
TOTAL	988	12	0	0

FUENTE: Boletas del Censo Agropecuario de 1955
para el cantón de Tarrazú

CUADRO No. 17
TARRAZU
CREDITO PARA INVERSION,
SEGUN FUENTE CREDITICIA. 1955

CREDITO DE	NUMERO DE CASOS	%
NINGUNO	565	56,50%
JUNTA RURAL	204	20,40%
BANCO NACIONAL	74	7,40%
OTROS BANCOS	10	1,00%
PARTICULARES	128	12,80%
CODIGO 5	4	0,40%
CODIGO 6	1	0,10%
CODIGO 7	9	0,90%
CODIGO 8	2	0,20%
CODIGO 9	3	0,30%

FUENTE: Boletas del Censo Agropecuario de 1955
para el cantón de Tarrazú

CUADRO No. 18
TARRAZU
COMERCIALIZACION DE PRODUCTOS,
SEGUN LUGAR DE VENTA. 1955
(CIFRAS ABSOLUTAS Y RELATIVAS)

LUGAR DE VENTA	NUMERO DE CASOS	%
MERCADO	38	3,89%
FINCA	152	15,56%
C.N.P.		
BENEFICIO, INGENIO, ETC	734	75,13%
CODIGO 5	52	5,32%
CODIGO 9	1	0,10%
TOTAL	977	100,00%

Missing Observations= 23

FUENTE: Boletas del Censo Agropecuario de 1955
para el cantón de Tarrazú

SAN CARLOS

DISTRITOS:
AGUAS ZARCAS
VENEZIA
PITAL

CUADRO No. 12
 SAN CARLOS (*)
 COMBINACIONES DEL USO DEL SUELO, SEGUN APLICACION DE ABONOS, 1955

TIPO DE COMBINACION	NO APLICAN		ABONA MENOS 50% DEL AREA		ABONAN 50 % O MAS	
	NUM.	%	NUM.	%	NUM.	%
MONOCULTIVO CAFETALERO	3	1,81%				
MONOCULTIVO GANADERO	25	15,06%				
MONOCULTIVO GRANERO	4	2,41%				
PREDOMINIO GANADERO	102	61,45%				
PREDOMINIO CAFETALERO	7	4,22%			1	100,00%
PREDOMINIO GRANERO	8	4,82%				
PREDOMINIO DE PASTOS	1	0,60%				
BICULTIVO CAFE-CAÑA	2	1,20%				
BICULTIVO CAFE-GRANOS	1	0,60%				
BICULTIVO GANADO-CAFE	7	4,22%				
BICULTIVO GANADO-GRANOS	5	3,01%				
POLICULTIVO GANADO-CAFE-GRANOS	1	0,60%				
TOTAL	166	100,00%	0	0,00%	1	100,00%

FUENTE: Boletas del Censo Agropecuario de 1955 para el cantón de San Carlos
 (*) Solo los distritos Aguas Zarcas, Venecia y Pital

CUADRO No. 13
 SAN CARLOS (*)
 AREA REGADA Y ABONADA,
 SEGUN CATEGORIA DE USO DE LA TIERRA, 1955

CATEGORIA DE USO	AREA REGADA		AREA ABONADA	
	MANZANAS	% DEL AREA TOTAL	MANZANAS	% DEL AREA TOTAL
CULTIVOS ANUALES				
CULTIVOS PERMANENTES			10	100,00%
POTRERO Y REPASTO	1,00	100,00%		
TOTAL	1,00	100,00%	10	100,00%

FUENTE: Boletas del Censo Agropecuario de 1955
 para el cantón de San Carlos

(*) Solo los distritos Aguas Zarcas, Venecia y Pital

CUADRO No. 14
 SAN CARLOS (*)
 USO DE RIEGO Y ABONO EN FINCAS DE 1955
 (CIFRAS RELATIVAS)

		ABONAN		TOTAL
		NO	SI	
RIEGAN	NO	98,56%	1,44%	100,00%
	SI			0,00%
TOTAL		98,56%	1,44%	100,00%

Missing Observations = 10

FUENTE: Boletas del Censo Agropecuario de 1955
 para el cantón de San Carlos

(*) Solo los distritos Aguas Zarcas, Venecia y Pital

CUADRO No. 15
 SAN CARLOS (*)
 EQUIPO AGRICOLA Y VEHICULOS EN
 FINCAS DE 1955. (CIFRAS ABSOLUTAS)

EQUIPO O VEHICULO	FUERZA MOTRIZ		TOTAL
	MECANICA	ANIMAL	
ARADOS DE MADERA		13	13
ARADO DE METAL	1	4	5
SEMBRADORAS	1		1
COSECHADORAS	1		1
TRILLADORAS			
PICADORA DE PASTO	1	7	8
TRACTORES	5		5
TRAPICHES	7	7	14
OTROS EQUIPOS	1	4	5
VEHICULOS AUTOMOTOR.			9
OTROS VEHICULOS			
CARRETAS			159

FUENTE: Boletas del Censo Agropecuario de 1955
 para el cantón de San Carlos
 (*) Solo los distritos Aguas Zarcas, Venecia y Pital

CUADRO No. 16
 SAN CARLOS (*)
 NUMERO DE ARADOS,
 SEGUN AREA EN CULTIVOS ANUALES, 1955

AREA EN CULTIVOS ANUALES	NUMERO DE ARADOS			
	0	1	2 A 3	4 o +
< 1 manzana	211	4		
1 a < 2 manzanas	81	5		
2 a < 5 manzanas	118	5	1	
5 a < 20 manzanas	59	1		
20 a < 40 manzanas	8	1		
40 o + manzanas	2			
TOTAL	479	16	1	0

FUENTE: Boletas del Censo Agropecuario de 1955
 para el cantón de San Carlos
 (*) Solo los distritos Aguas Zarcas, Venecia y Pital

CUADRO No. 17
 SAN CARLOS (*)
 CREDITO PARA INVERSION,
 SEGUN FUENTE CREDITICIA. 1955

CREDITO DE	NUMERO DE CASOS	%
NINGUNO	320	64,52%
JUNTA RURAL	107	21,57%
BANCO NACIONAL	41	8,27%
OTROS BANCOS	5	1,01%
PARTICULARES	16	3,23%
CODIGO 5	1	0,20%
CODIGO 6	2	0,40%
CODIGO 7	1	0,20%
CODIGO 8	2	0,40%
CODIGO 9	1	0,20%

FUENTE: Boletas del Censo Agropecuario de 1955
 para el cantón de San Carlos

(*) Solo los distritos Aguas Zarcas, Venecia y Pital

CUADRO No. 18
 SAN CARLOS (*)
 COMERCIALIZACION DE PRODUCTOS,
 SEGUN LUGAR DE VENTA. 1955
 (CIFRAS ABSOLUTAS Y RELATIVAS)

LUGAR DE VENTA	NUMERO DE CASOS	%
MERCADO	106	22,27%
FINCA	196	41,18%
C.N.P.	2	0,42%
BENEFICIO, INGENIO, ETC	106	22,27%
CODIGO 5	66	13,87%
TOTAL	476	100,00%

Missing Observations= 20

FUENTE: Boletas del Censo Agropecuario de 1955
 para el cantón de San Carlos

(*) Solo los distritos Aguas Zarcas, Venecia y Pital

GOLFITO

**DISTRITOS:
LA CUESTA**

CUADRO No. 12
LA CUESTA DE GOLFITO
COMBINACIONES DEL USO DEL SUELO, SEGUN APLICACION DE ABONOS, 1955

TIPO DE COMBINACION	NO APLICAN		ABONA MENOS DE 50% AREA		ABONAN 50 % O MAS	
	NUM.	%	NUM.	%	NUM.	%
MONOCULTIVO GANADERO	1	3,70%				
MONOCULTIVO GRANERO	1	3,70%				
PREDOMINIO GANADERO	10	37,04%				
PREDOMINIO GRANERO	1	3,70%				
BICULTIVO ARROZ Y MAIZ SECUE.	5	18,52%				
BICULTIVO CAFE-GRANOS	1	3,70%				
BICULTIVO GANADO-GRANOS	2	7,41%				
POLICULTIVO CULTIVOS ANUALES SECUENCIALES	3	11,11%				
POLICULTIVO GANADO-ARROZ Y MAIZ SECUENCIALES	3	11,11%				
TOTAL	27	100,00%	0	0,00%	0	0,00%

FUENTE: Boletas del Censo Agropecuario de 1955 para el distrito La Cuesta de Golfito

CUADRO No. 13
LA CUESTA DE GOLFITO
AREA REGADA Y ABONADA,
SEGUN CATEGORIA DE USO DE LA TIERRA, 1955

CATEGORIA DE USO	AREA REGADA		AREA ABONADA	
	MANZANAS	% DEL AREA TOTAL	MANZANAS	% DEL AREA TOTAL
CULTIVOS ANUALES	38,50	85,56%		
CULTIVOS PERMANENTES POTRERO Y REPASTO	6,50	14,44%		
TOTAL	45,00	100,00%	0	0,00%

FUENTE: Boletas del Censo Agropecuario de 1955
para el distrito La Cuesta de Golfito

CUADRO No. 14
LA CUESTA DE GOLFITO
USO DE RIEGO Y ABONO EN FINCAS DE 1955
(CIFRAS RELATIVAS)

		ABONAN		TOTAL
		NO	SI	
RIEGAN	NO	98,46%		98,46%
	SI	1,54%		1,54%
TOTAL		100,00%	0,00%	100,00%

Missing Observations = 55

FUENTE: Boletas del Censo Agropecuario de 1955
para el distrito La Cuesta de Golfito

CUADRO No. 15
 LA CUESTA DE GOLFITO
 EQUIPO AGRICOLA Y VEHICULOS EN
 FINCAS DE 1955. (CIFRAS ABSOLUTAS)

EQUIPO O VEHICULO	FUERZA MOTRIZ		TOTAL
	MECANICA	ANIMAL	
ARADOS DE MADERA			
ARADO DE METAL			
SEBRADORAS			
COSECHADORAS			
TRILLADORAS			
PICADORA DE PASTO			
TRACTORES			
TRAPICHES	2	5	7
OTROS EQUIPOS			
VEHICULOS AUTOMOTOR.			3
OTROS VEHICULOS			
CARRETAS			19

FUENTE: Boletas del Censo Agropecuario de 1955
 para el distrito La Cuesta de Golfito

CUADRO No. 16
 LA CUESTA DE GOLFITO
 NUMERO DE ARADOS,
 SEGUN AREA EN CULTIVOS ANUALES, 1955

AREA EN CULTIVOS ANUALES	NUMERO DE ARADOS			
	0	1	2 A 3	4 o +
< 1 manzana	23			
1 a < 2 manzanas	16			
2 a < 5 manzanas	58			
5 a < 20 manzanas	87			
20 a < 40 manzanas	1			
40 o + manzanas				
TOTAL	185	0	0	0

FUENTE: Boletas del Censo Agropecuario de 1955
 para el distrito La Cuesta de Golfito

CUADRO No. 17
LA CUESTA DE GOLFITO
CREDITO PARA INVERSION,
SEGUN FUENTE CREDITICIA. 1955

CREDITO DE	NUMERO DE CASOS	%
NINGUNO	165	89,19%
JUNTA RURAL	1	0,54%
BANCO NACIONAL	1	0,54%
OTROS BANCOS PARTICULARES	18	9,73%

FUENTE: Boletas del Censo Agropecuario de 1955
para el distrito La Cuesta de Golfito

CUADRO No. 18
LA CUESTA DE GOLFITO
COMERCIALIZACION DE PRODUCTOS,
SEGUN LUGAR DE VENTA. 1955
(CIFRAS ABSOLUTAS Y RELATIVAS)

LUGAR DE VENTA	NUMERO DE CASOS	%
MERCADO	27	15,34%
FINCA	115	65,34%
C.N.P.		
BENEFICIO, INGENIO, ETC	16	9,09%
CODIGO 5	18	10,23%
TOTAL	176	100,00%

Missing Observations= 9

FUENTE: Boletas del Censo Agropecuario de 1955
para el distrito La Cuesta de Golfito