

TOXOPLASMOSIS

La toxoplasmosis es ocasionada por el parásito Toxoplasma gondii. Este es un coccidio intracelular obligado, que tiene como hospedadores definitivos a los felinos y como hospedadores intermediarios a especies no felinas, incluido el ser humano. La infección se puede dar por vía oral, transplacentaria o transmamaria.

En animales sintomáticos es común encontrar fiebre, inflamación ocular, ataxia, convulsiones, dolor muscular o disnea, sin embargo los síntomas son variables según el sitio anatómico donde se este presentando la infección.

En los se felinos da un ciclo intestinal (Figura 1), y puede ocurrir un **ciclo extraintestinal** (Figura 2), lo cual depende de factores de virulencia del parásito y de la respuesta inmune del hospedador.

FIG. 1 CICLO INTESTINAL

Ocurre en 100 % de felinos infectados

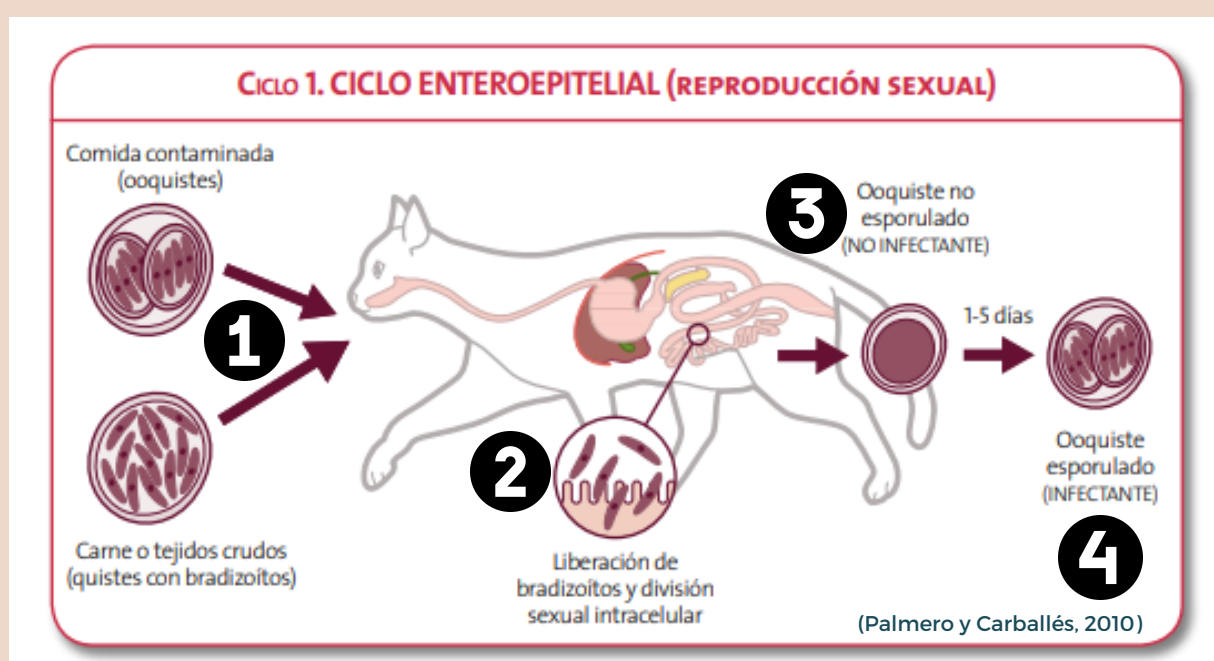
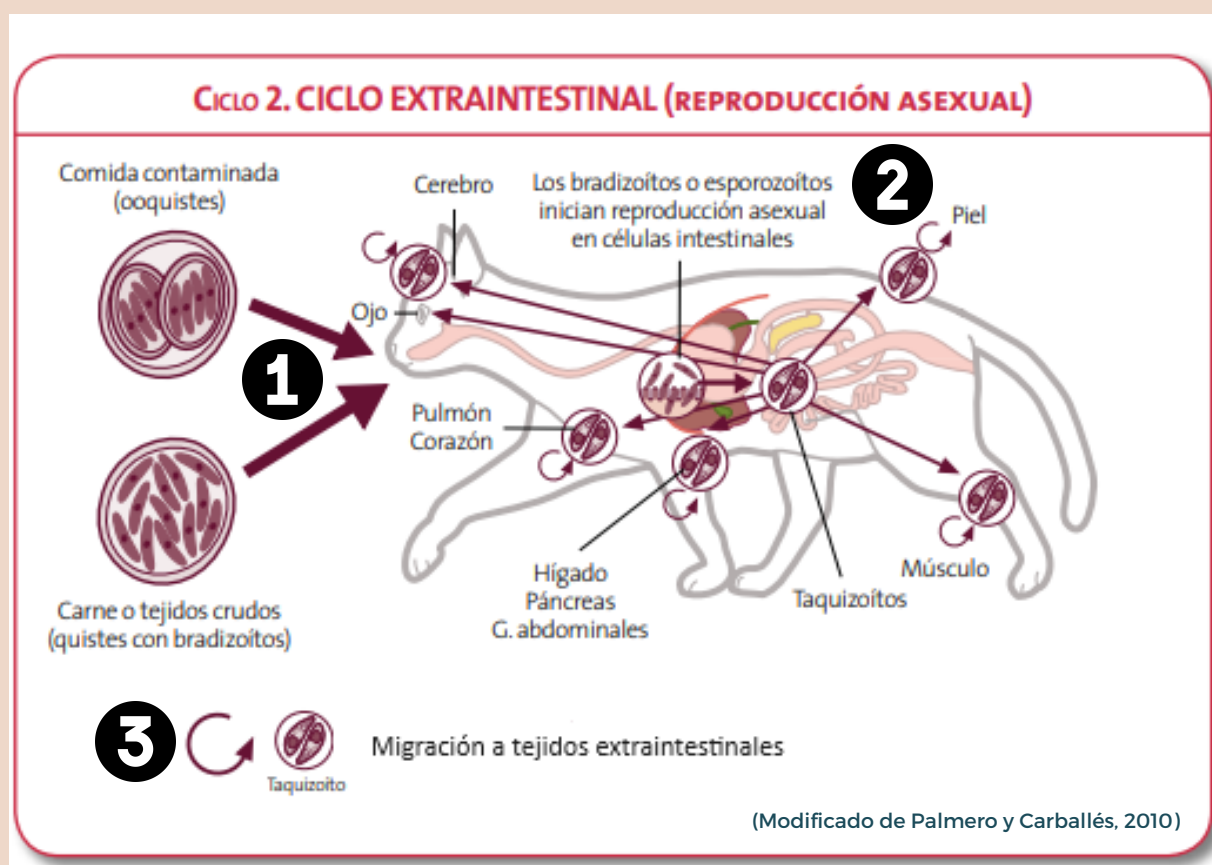


FIG.2 CICLO EXTRAINTESTINAL

Se estima en un 30% de felinos con ciclo intestinal.
Puede darse en cualquier animal de sangre caliente



DIAGNÓSTICO



SEROLOGÍA

La muestra ideal es **suero o plasma sanguíneo**, para la **detección de anticuerpos anti T. gondii**, debido a la respuesta inmune inducida por la permanencia de por vida de quistes tisulares en la infección extraintestinal.

Se considera una **infección activa (diagnóstico positivo)** cuando se detecta una **variación significativa** en el título de anticuerpos en un **intervalo de 2 a 4 semanas** y signos clínicos consistentes con toxoplasmosis extraintestinal

El **PCR** para diagnóstico es de mayor utilidad cuando se realiza en tejidos infectados (usualmente post mortem). En sangre o líquidos corporales se han reportado **sensibilidades menores al 40%**.

